



ДОМ НА УЧАСТКЕ С ВЫХОДОМ В ЛЕС

20 сот.

Площадь участка

323 м²

Площадь дома

15 км


Расстояние от МКАД

ID 6051




 323 м²

 20 сот.

 дачное
строительство


 2

 под ключ

 5

 магистральный

 да

 централизованная
скважина

 септик

ID 6051

Цоколь: Котельная, постирочная, технические помещения, комната персонала.

Этаж 1: Гостиная с камином, столовая, кухня, гостевой сан-узел, прихожая, зимний сад, гардеробная, балкон.

Этаж 2: 5 спален: 2 на полуторном этаже, 3 - на втором этаже. 2 сан-узла на втором этаже.

Дополнительные строения: гараж м\м



ДОМ НА УЧАСТКЕ С ВЫХОДОМ В ЛЕС

Уютный милый дом с калиткой в лес в VIP-части поселка на 100 домов. Участок примыкает к лесу и делится на 12 соток в собственности с яблоневым садом и 9 соток аренды леса, примыкающего к поселку. VIP-часть поселка снабжена повышенной охраной и по внешней границе примыкает к другому элитному поселку - Горки-8. Вся необходимая инфраструктура находится в шаговой доступности в д. Солослово (магазины, аптеки, рынок), Кембриджская школа и детский сад расположены через дорогу в новом коттеджном поселке "Березки". Внутри дома - грамотно спланированные пространства: мастер-спальня с с/у и гардеробной, еще 4 спальни, гараж, большая гостиная с камином и выходом в теплый зимний сад, кухня с современной техникой. Гараж на 2 машиноместа

















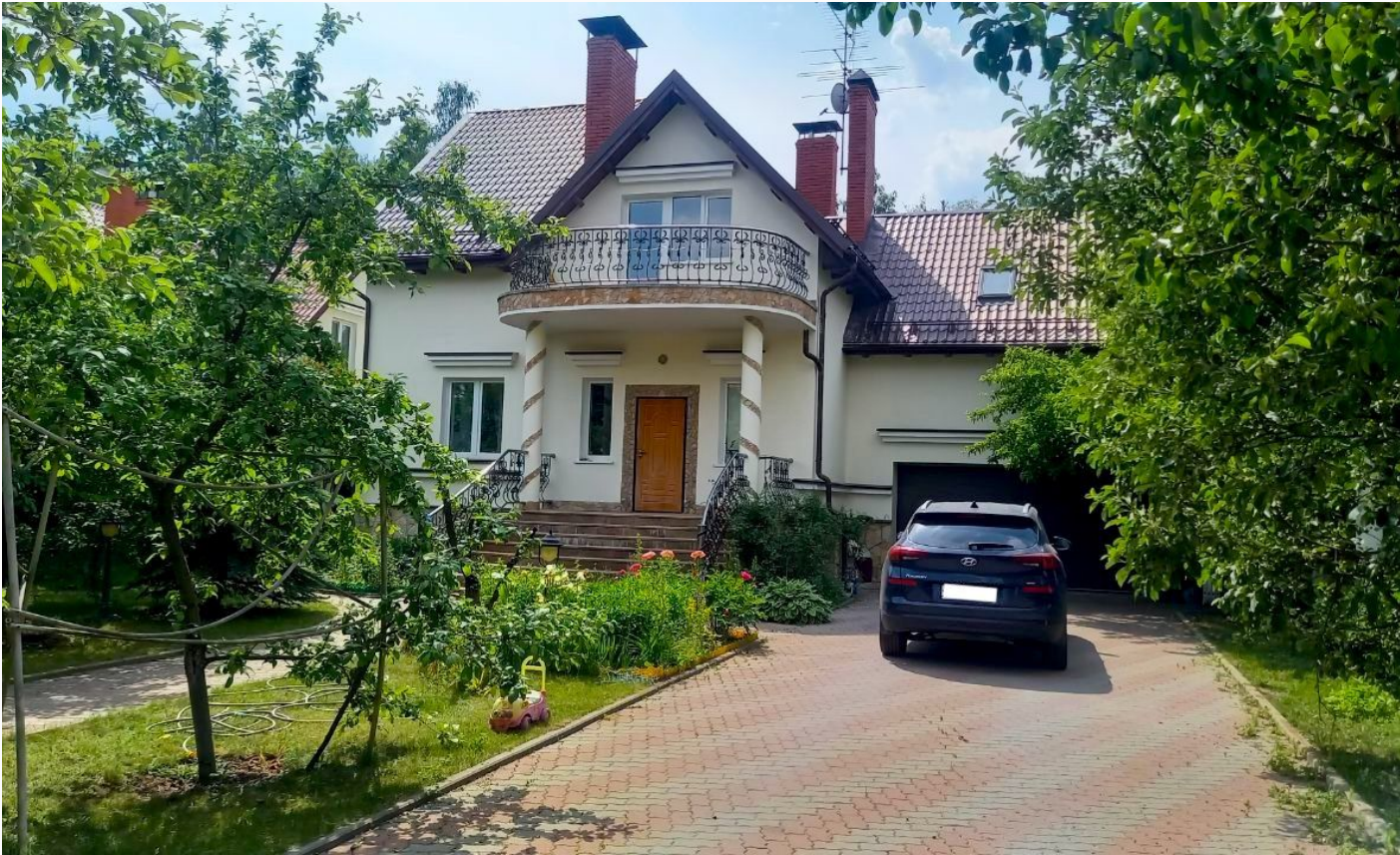


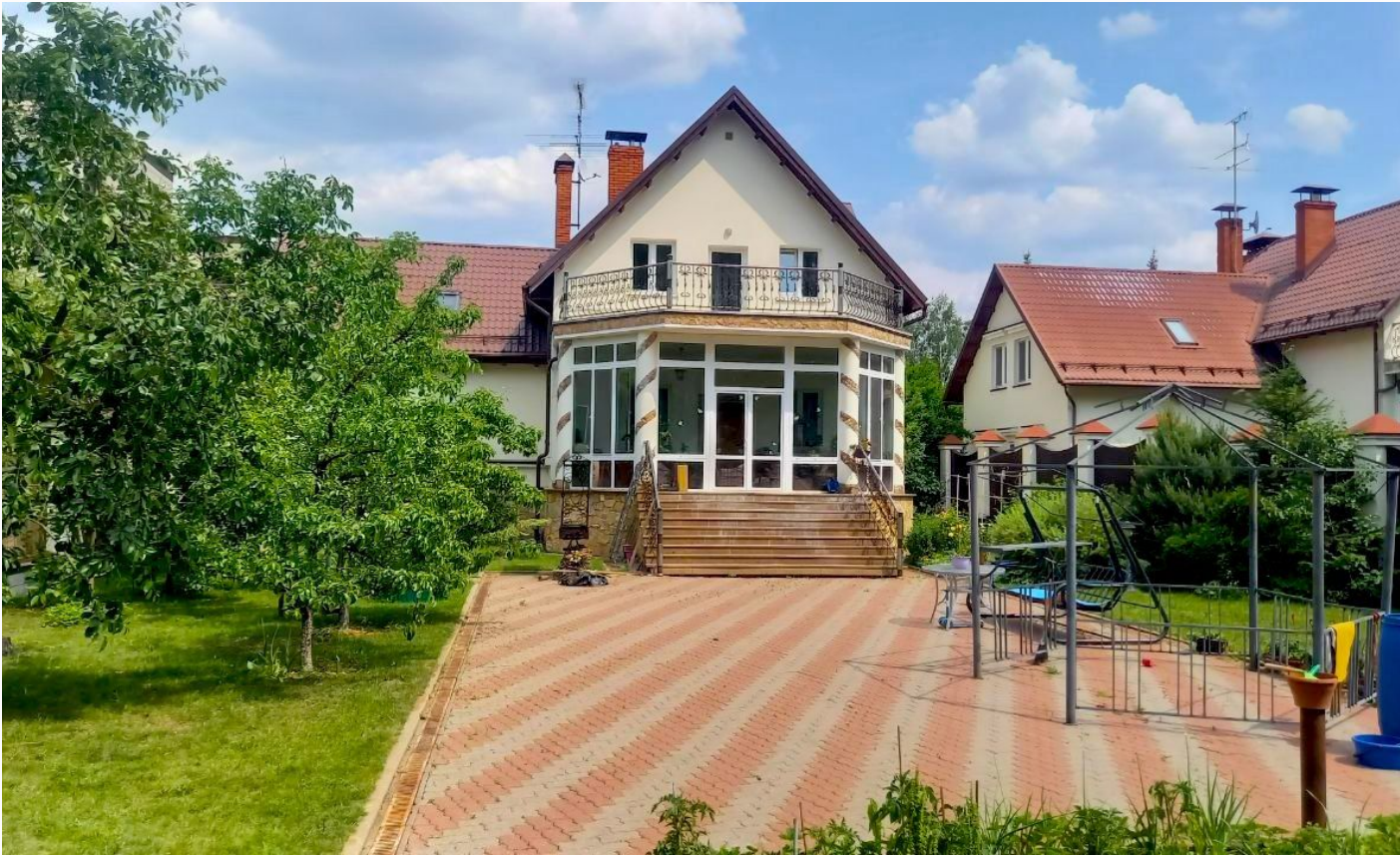


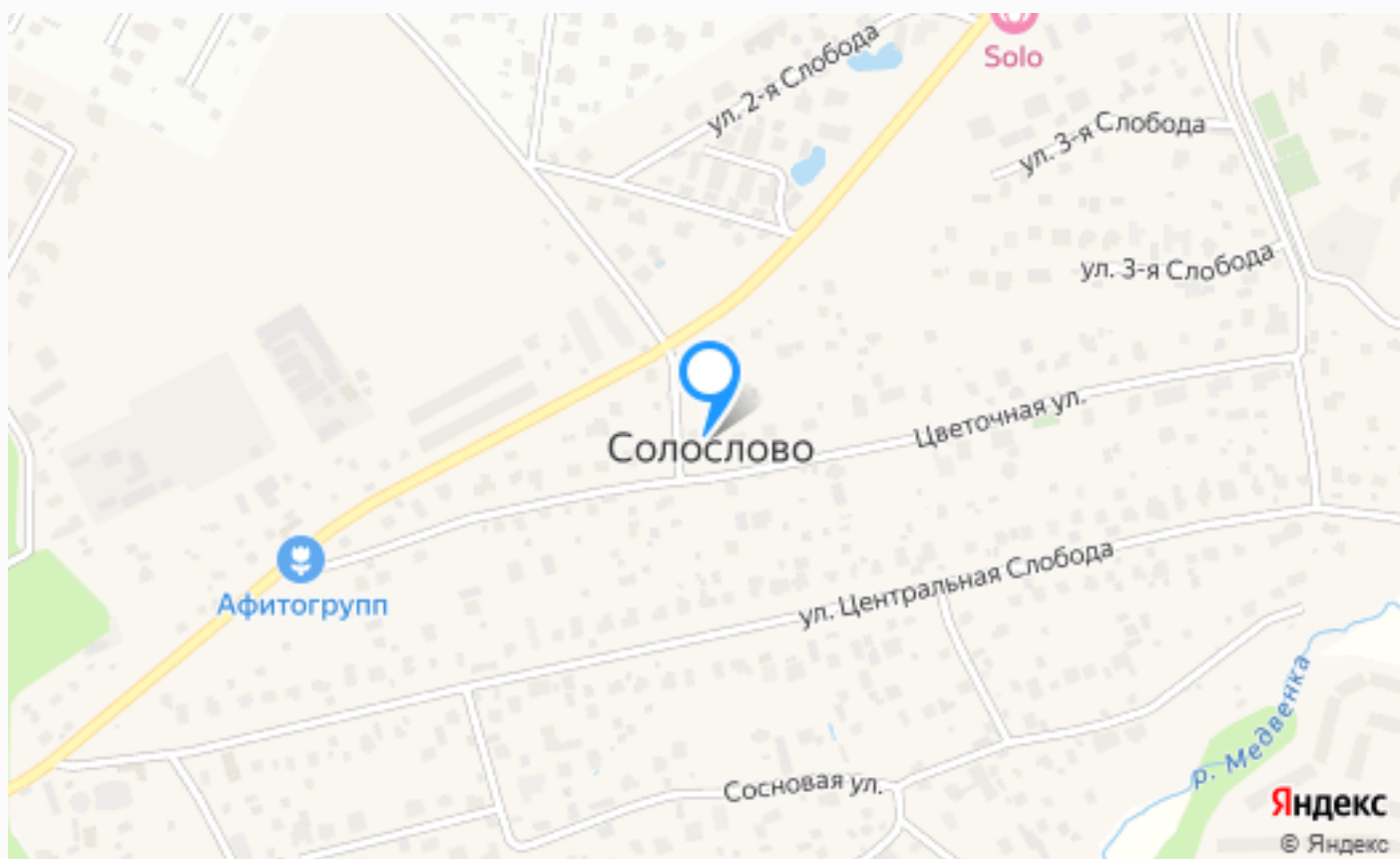












Расположение

Московская обл, г Одинцово, деревня Солослово

О месте



15 км от
МКАД



Охрана

ЭТОТ ДОМ ЖДЕТ ИМЕННО ВАС!

ДОМ НА УЧАСТКЕ С ВЫХОДОМ В ЛЕС

20 сот.

Площадь участка

323 м²

Площадь дома

15 км

Расстояние от МКАД

ID 6051