



## НОВЫЙ ДОМ В НИКОЛИНО

**15 сот.**

Площадь участка

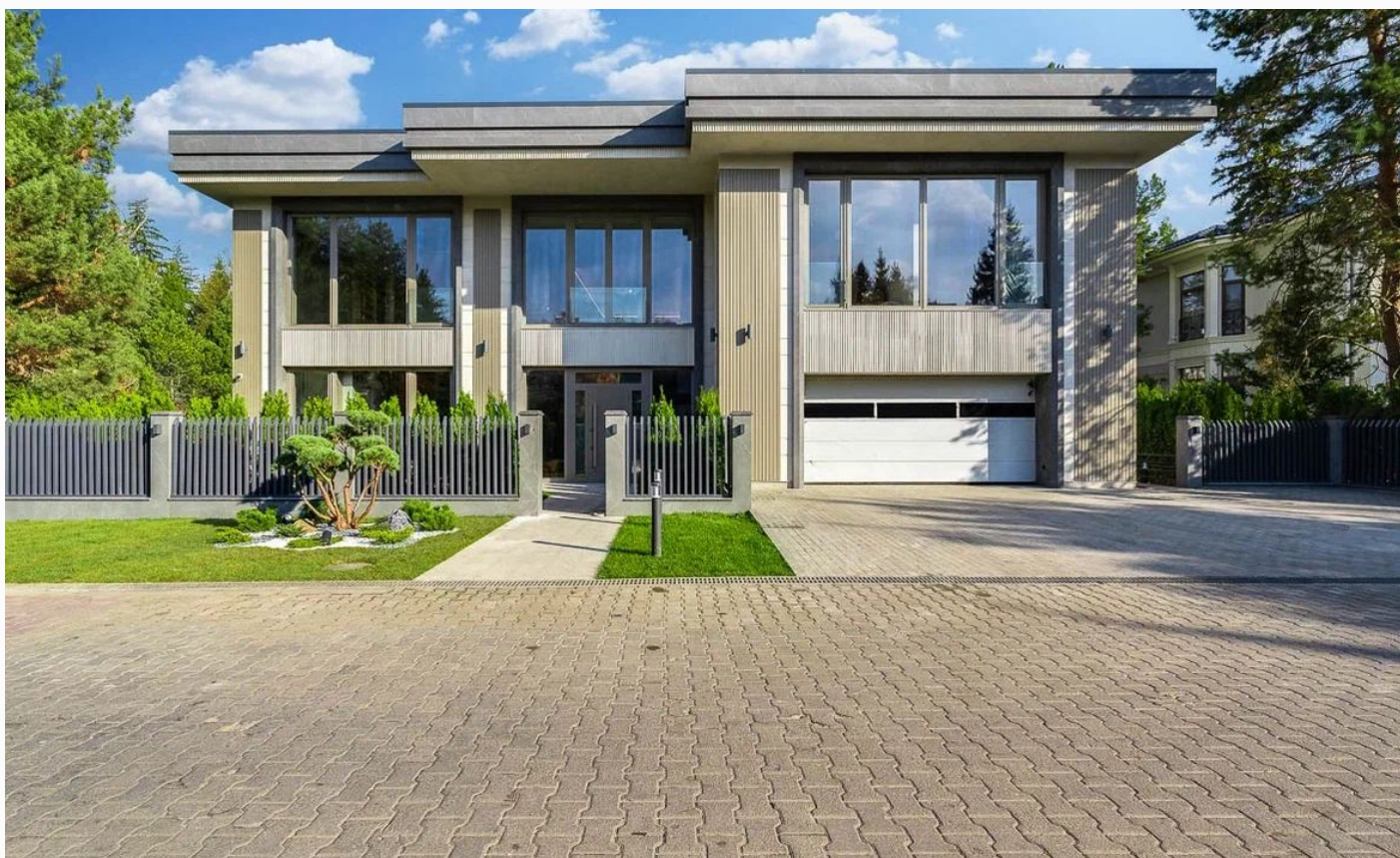
**1350 м<sup>2</sup>**

Площадь дома

**24 км**

Расстояние от МКАД

ID 12012



-  Рублёво-Успенское шоссе
-  1350 м<sup>2</sup>
-  15 сот.
-  ИЖС
-  2
-  под ключ
-  5
-  6 санузлов
-  бассейн
-  магистральный
-  да
-  центральное
-  центральная

ID 12012

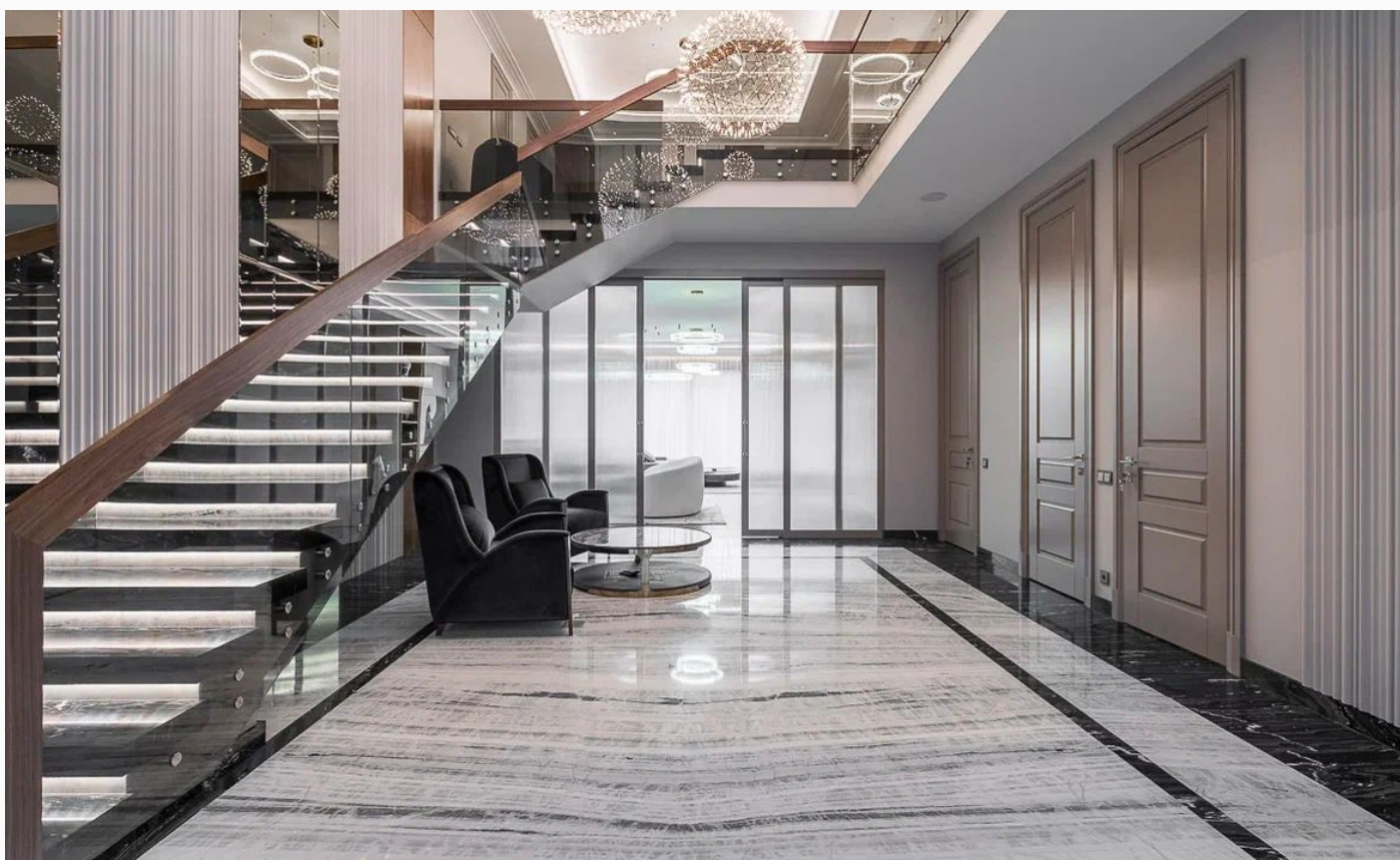
---

**Цоколь:** салон красоты, холл, рабочая кухня, кладовая - 5 шт., санузел, постирочная, техническое помещение - 2 шт., комната для персонала

**Этаж 1:** прихожая, холл, гардеробная, спальня с гардеробной и санузлом, кухня, столовая, гостиная, терраса, бассейн, сауна, душевая, санузел - 2 шт., котельная, гараж

**Этаж 2:** холл, мастер - спальня с санузлом и гардеробной, гардеробная, кабинет, спальня с гардеробной и санузлом - 3 шт., гостиная, постирочная, квартира для персонала

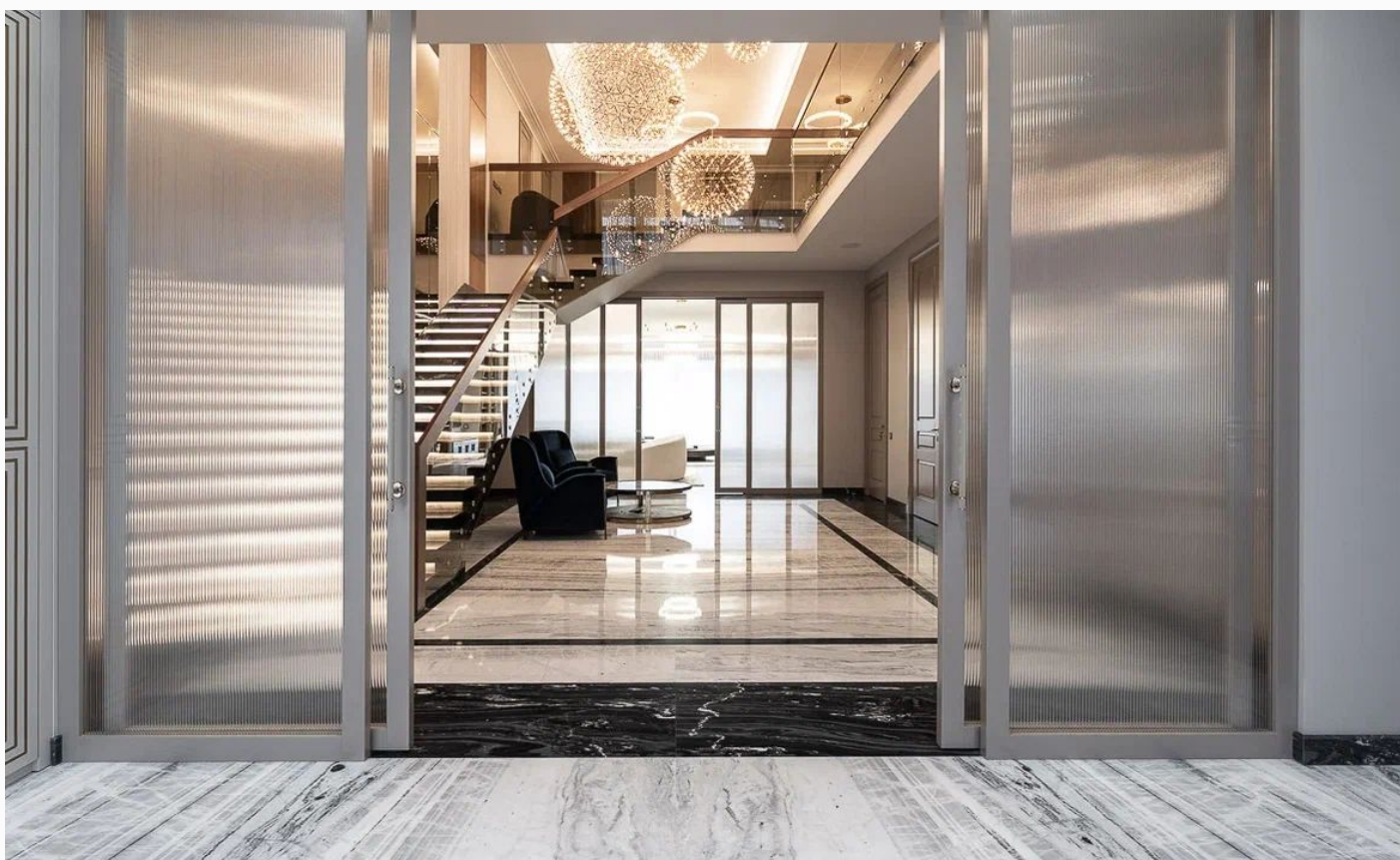
**Дополнительные строения:** бассейн, гараж м\м, помещение для персонала



---

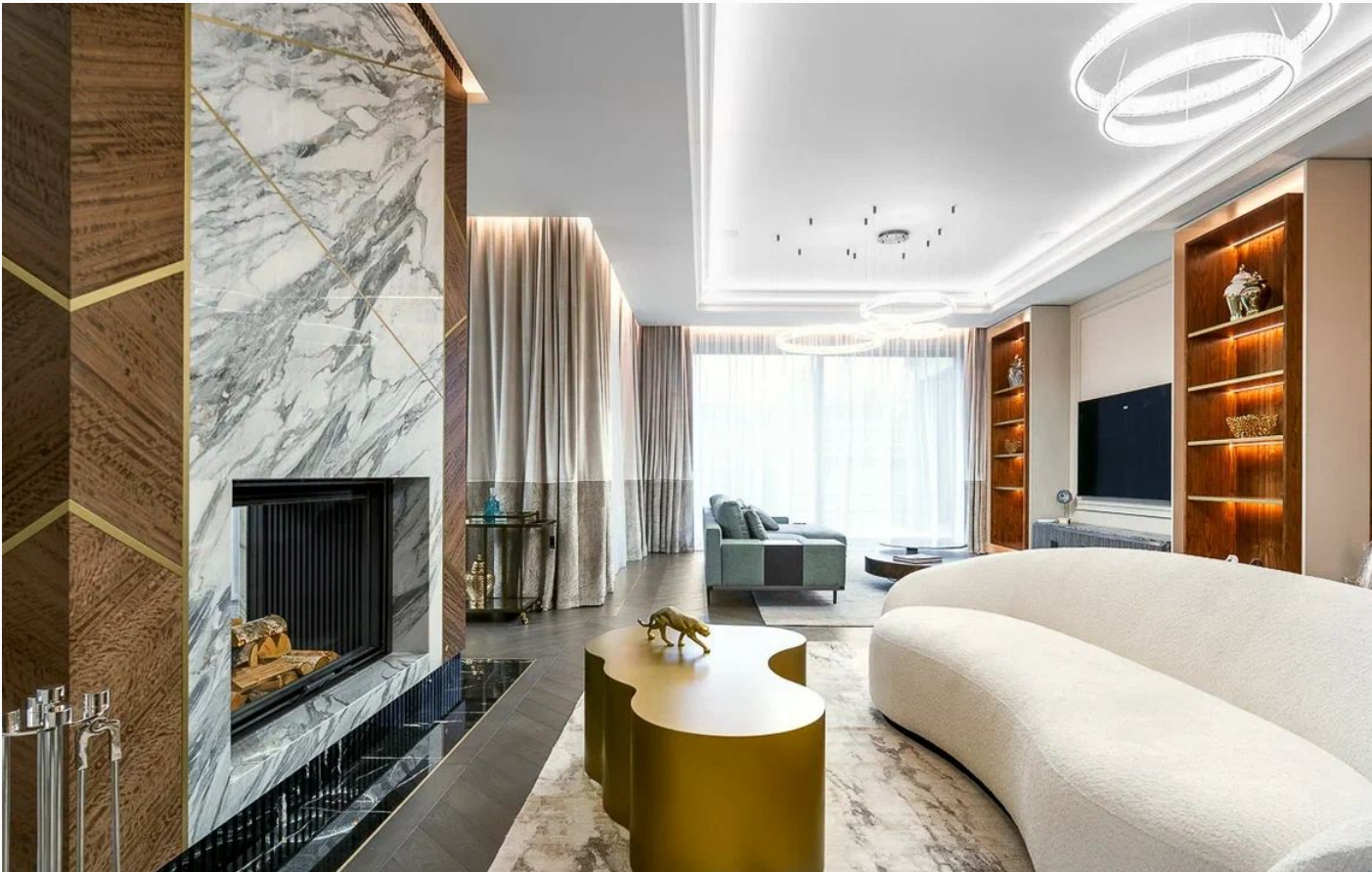
## НОВЫЙ ДОМ В НИКОЛИНО

Предлагаем на продажу абсолютно новый дом в старой тихой части поселка Николино! Дом построен по индивидуальному проекту качественно и продуманно. Дом кирпичный, облицован натуральным камнем и деревом. В доме: 5 спален, кабинет, бассейн, огромная гостиная, две кухни и многое другое. Приватный лесной участок 15 соток, на участке расположена теплая беседка для приема гостей. Обилие мрамора, дерева, дорогой инженерии и техники делают его по настоящему эксклюзивным объектом на загородном рынке. Системы: приточно-вытяжной вентиляции, увлажнения, кондиционирования, управление шторами, светом, музыкой, подогрев паркинга, отмостки и дорожек, громоотвод, молниеотвод, видеонаблюдение, вход в дом по отпечатку.



























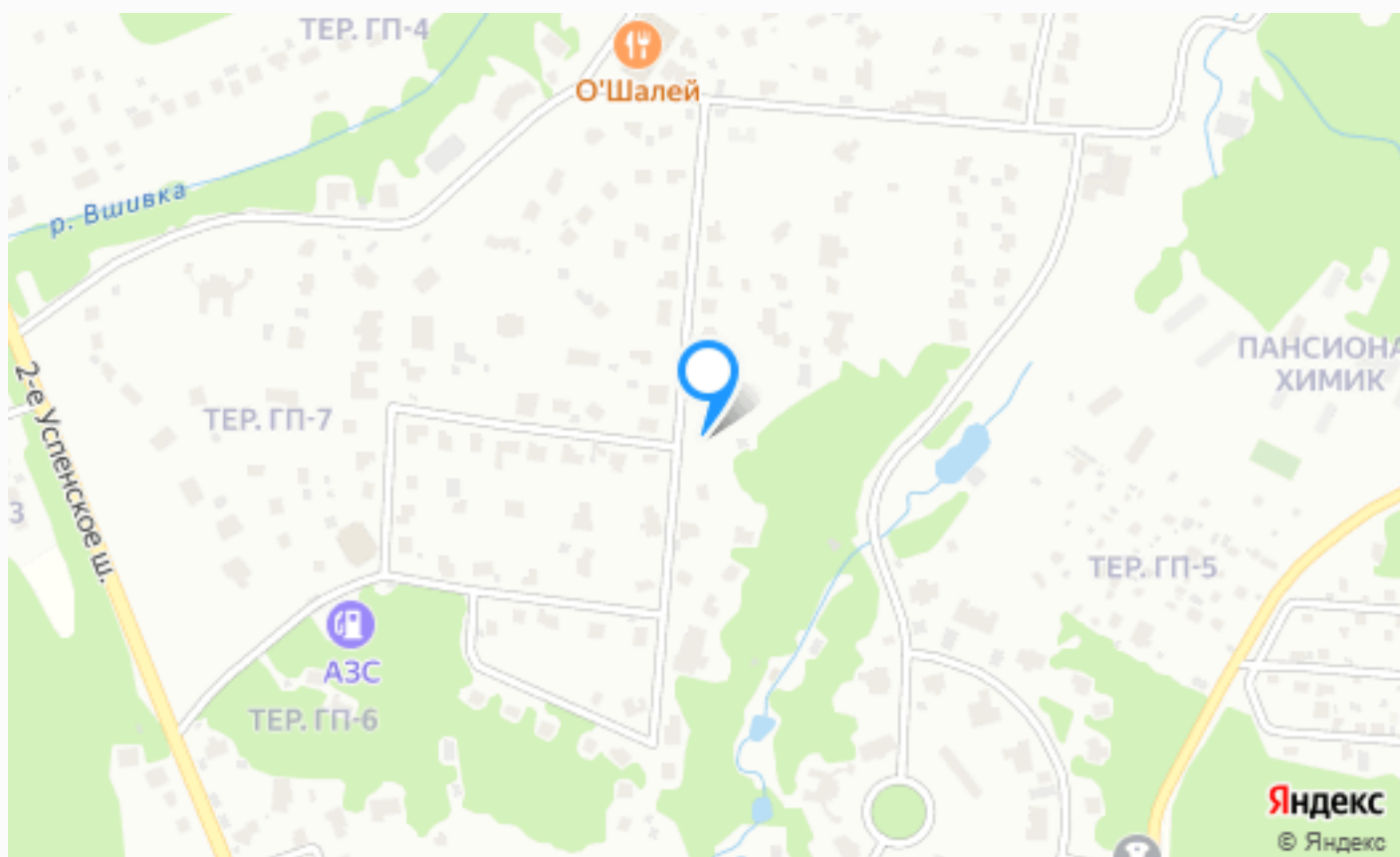












---

## Расположение

Таганьково,



---

## Николино

Коттеджный поселок Николино — легендарный клубный поселок, расположенный в 23 км по Рублево-Успенскому шоссе. Поселок расположен в одном из самых экологически чистых уголков Подмосковья. Со всех сторон он окружен обширными лесными массивами – неисчерпаемыми источниками чистого свежего воздуха. На территории 170 гектар расположены более 300 домовладений. Продуманный до мелочей он олицетворяет всё то, что входит в понятие элитного загородного жилья. Четверть территории посёлка занимают зоны отдыха, одной из которых является великолепный парк с живописным озером, как будто

---

созданный для неспешных прогулок. Ландшафтный дизайн выполнен в лучших традициях паркового искусства – с авторскими скульптурами и изящными беседками в уединённых уголках.

Поселок обладает абсолютно уникальной инфраструктурой для рынка загородной недвижимости. На территории поселка расположены фитнес и СПА-клуб Riviera с тренажерным залом, большим бассейном, спа-комплексом и помещением для отдыха, несколько лесных благоустроенных парковых зон площадью несколько гектар, природное озеро с пляжными зонами, детский языковой центр, рестораны с авторской кухней, крытые и открытые теннисные корты, детские и спортивные площадки и магазины.

Особое внимание в поселке уделяется безопасности, за которую отвечает специализированная служба охраны, круглосуточно выполняя свои обязанности. Въезд на территорию огороженного поселка осуществляется через несколько КПП. Для повышения безопасности жителей на территории расположены камеры видеонаблюдения. По желанию собственников их дома могут быть оборудованы сигнализацией с возможностью вызова помощи. Все коммуникации в поселке центральные. Служба эксплуатации поселка осуществляет круглосуточный контроль всех инженерных сетей. В непосредственной близости от поселка расположена вся необходимая для жизни инфраструктура, среди которой множество образовательных учреждений, медицинские центры, кафе и рестораны, фитнес и спа-центры, крытые катки, магазины и салоны красоты. Поселок Николино идеально подходит для тех, кто ценит престиж, комфорт и природу. Это один из самых известных премиальных поселков всего Подмосковья, в котором вы можете наслаждаться настоящей загородной жизнью и при этом оставаться всего в 20 минутах от Москвы.

---

## О месте



24 км от  
МКАД



Платная  
трасса



Полевой



Школы  
и гимназии



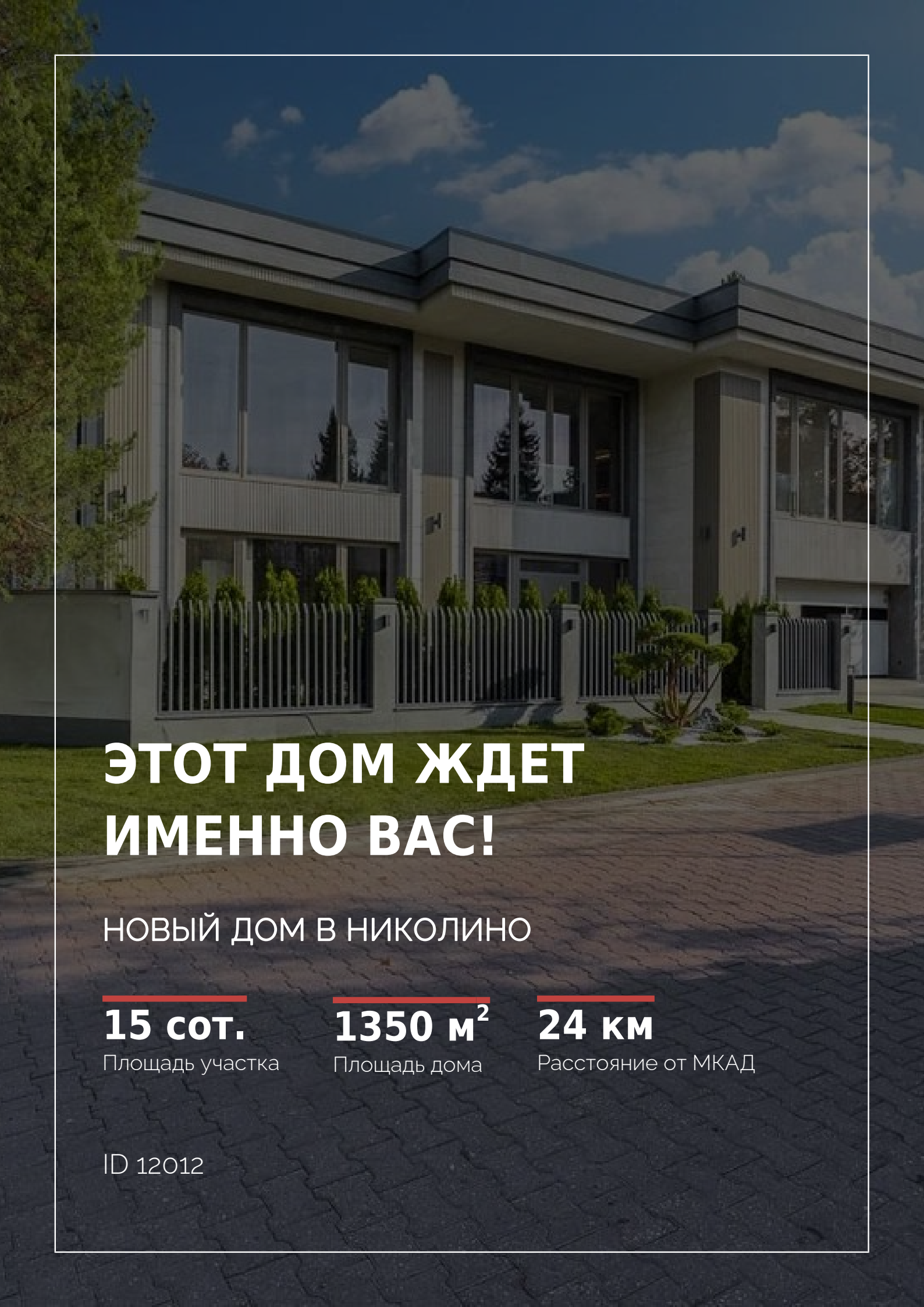
Парки спорта  
и отдыха



Детская  
площадка



Охрана



# ЭТОТ ДОМ ЖДЕТ ИМЕННО ВАС!

НОВЫЙ ДОМ В НИКОЛИНО

---

**15 сот.**

Площадь участка

---

**1350 м<sup>2</sup>**

Площадь дома

---

**24 км**

Расстояние от МКАД

ID 12012