



## ДОМ В ВЕЛЕДНИКОВО

**15 сот.**

Площадь участка

**364 м<sup>2</sup>**

Площадь дома

**17 км**

Расстояние от МКАД

ID 11971






 Новорижское шоссе  364 м<sup>2</sup>


 15 сот.

 ИЖС

 2

 под ключ

 4

 4 санузла

 барбекю

 магистральный

 да

 центральное

 центральная

ID 11971

---

**Этаж 1:** холл, кухня-столовая, гостиная с выходом на патио с зоной барбекю, спальня, 2 санузла, котельная, гараж.

**Этаж 2:** мастер-спальня с санузлом и гардеробной, 2 спальни, санузел.

**Дополнительные строения:** гараж м\м, барбекю



## ДОМ В ВЕЛЕДНИКОВО

К продаже представлен уютный дом под ключ в КП "Веледниково Делюкс". Дом с 4-мя спальнями, общей площадью 364 м2, построен из высококачественных материалов и расположен на видовом участке 15 соток, в тихой части поселка, у леса. Современный интерьер в светлых тонах дополнен стильной мебелью и предметами декора. Панорамные окна, большая площадь остекления и высокие потолки визуально увеличивают пространство. В санузлах установлена сантехника ведущих производителей. На участке с ландшафтным дизайном аккуратно уложен газон и сделан дренаж с автоматической системой полива. Растут молодые и взрослые деревья, а по всему периметру участка высажены туи. Перед гаражом организована обширная площадка для парковки.



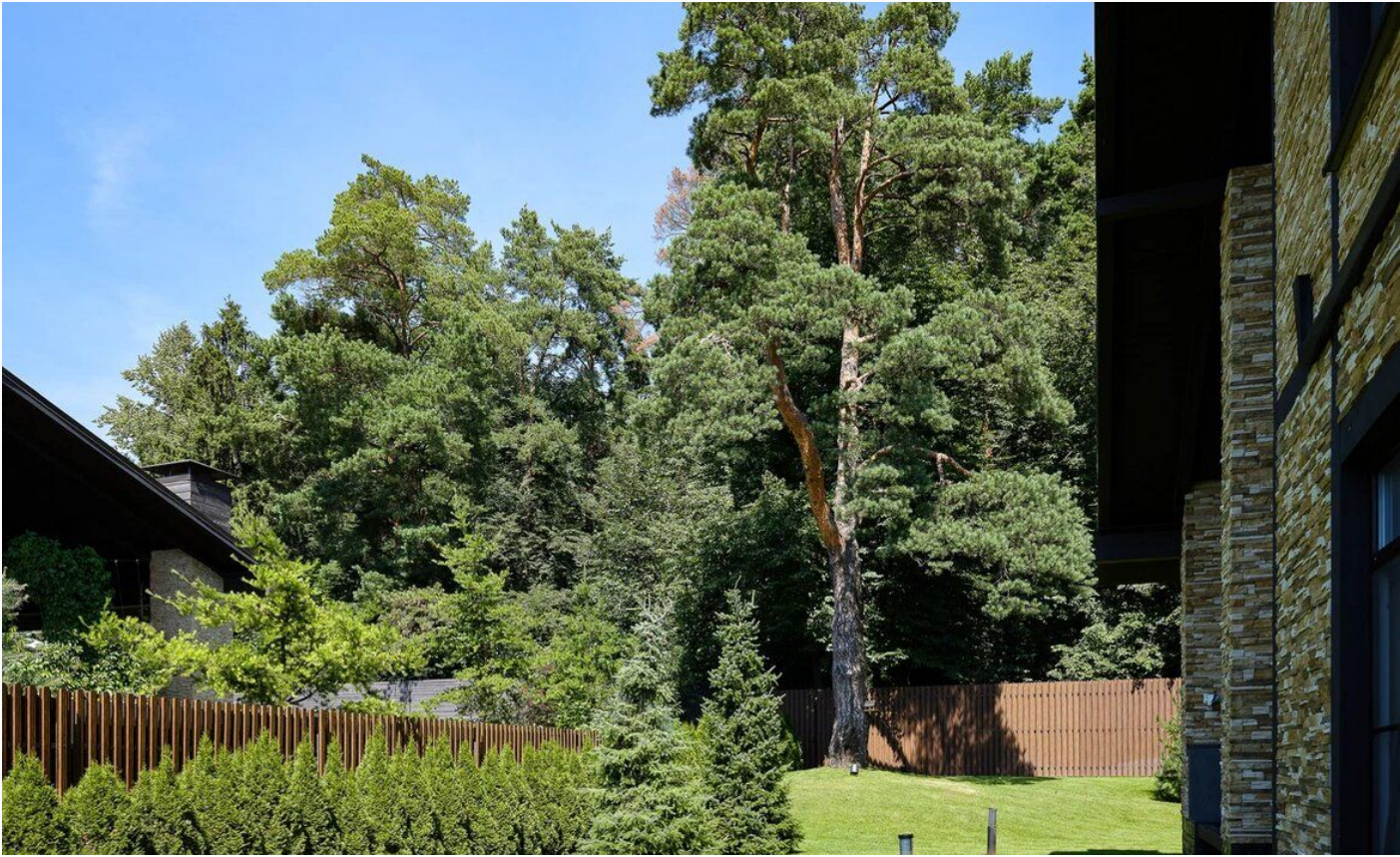










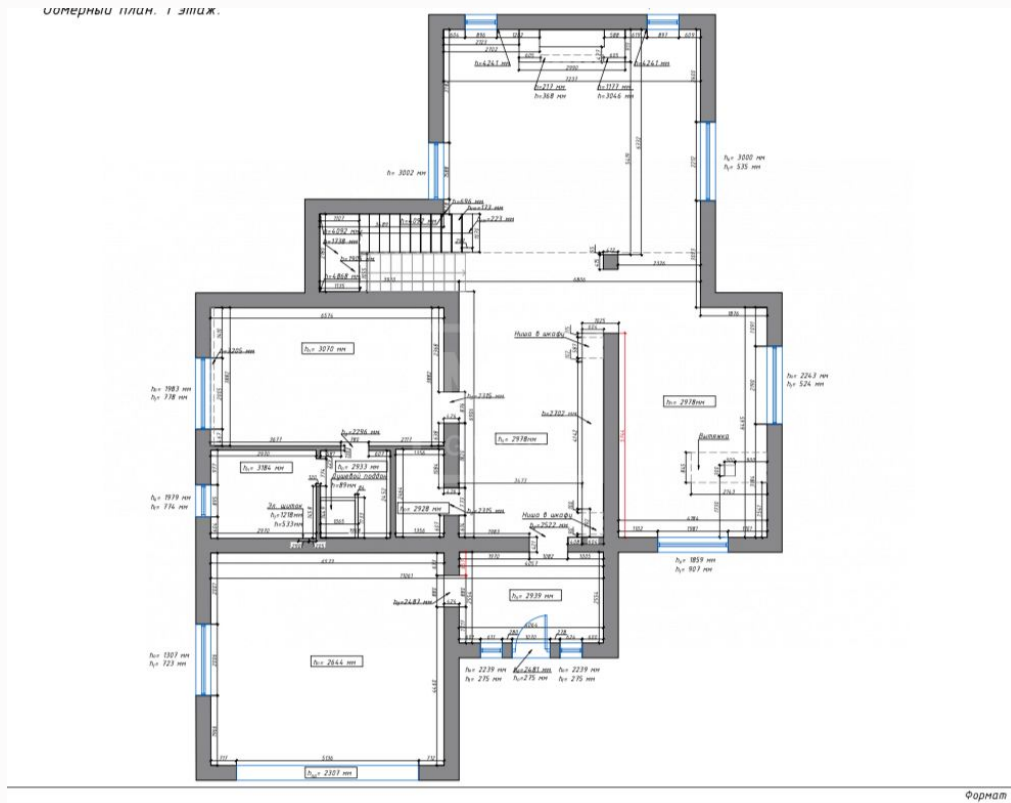




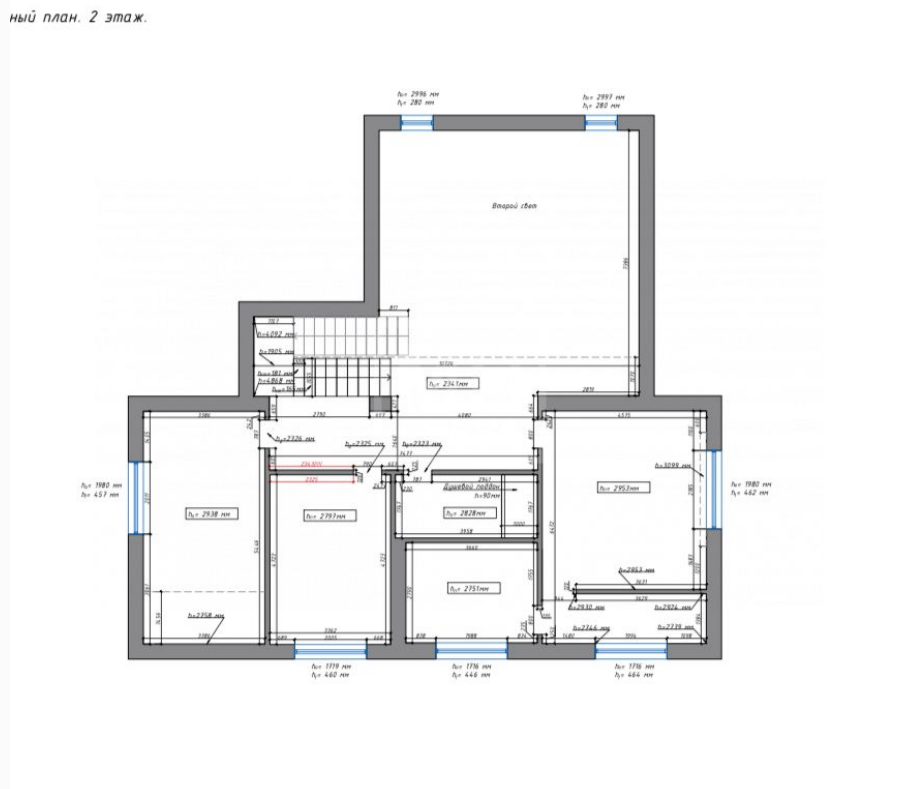




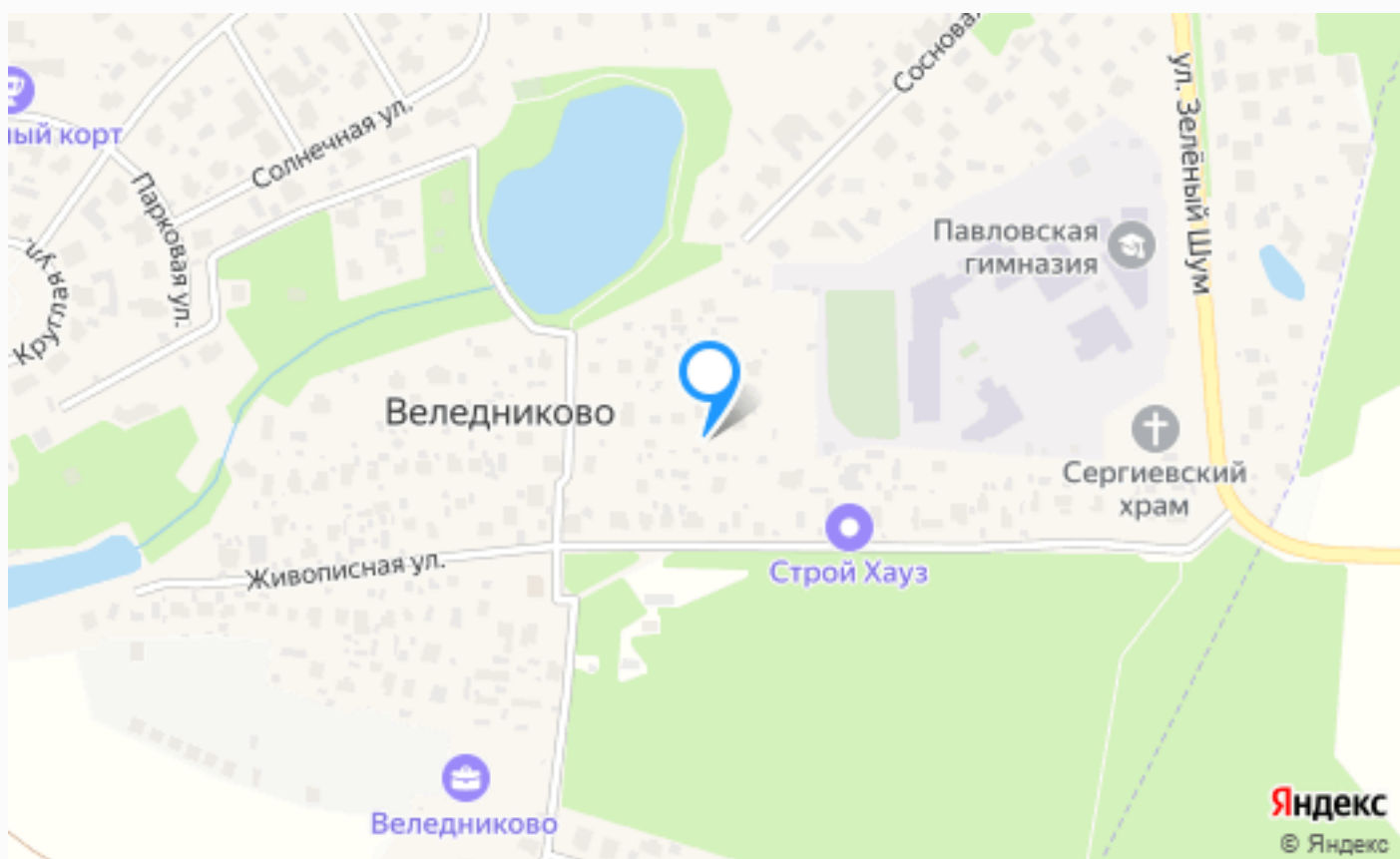
# Планировки



Согласный план. 2 этаж.







---

## Расположение

Веледниково,





---

## Веледниково Deluxe

Недвижимость в Веледниково Deluxe - это уникальное место, расположенное всего в 15 километрах от Москвы, рядом с Новорижским шоссе. Это место привлекает людей своей близостью к природе, водоемам, лесам и интересным паркам и музеям. В этом районе можно найти множество достопримечательностей, таких как музей-



---

усадыба Веледниково, где можно познакомиться с историей этого места и насладиться красивыми видами Сергиевской и Казанской церкви. Также рядом находится парк "Маслово парк", где можно провести время на свежем воздухе и насладиться красотой природы. Для тех, кто любит активный отдых, в этом районе есть множество баз отдыха, таких как "Веледа Лайф" и "Александровский парк", где можно провести время на природе и насладиться красивыми видами. Кроме того, здесь есть множество ресторанов, таких как "Маруся" и "Ресторан Лес", где можно попробовать различные блюда и насладиться атмосферой уюта и комфорта.

Транспортная доступность в этом районе также на высоком уровне, что делает его привлекательным для проживания. Здесь есть множество оздоровительных центров, таких как "Спа-клуб Москва" и "Центр йоги и медитации", где можно заняться спортом и насладиться здоровым образом жизни. Стоимость жилья в этом районе разнообразна и соответствует различным ценовым категориям. Здесь можно



---

найти как эксклюзивные виллы, так и более доступное жилье. Но самое главное, что делает этот район уникальным, это его экологическая обстановка. Здесь чистый воздух, красивые виды и приятная атмосфера, что делает его идеальным местом для проживания для семей с детьми. В этом районе есть множество школ и садов, а также игровые комплексы, где дети могут проводить время на свежем воздухе и наслаждаться природой. Одним из интересных фактов является то, что в этом районе находится музей-усадьба Веледниково, где проводятся различные культурные мероприятия и фестивали. В итоге, недвижимость в Веледниково Deluxe - это место, где можно насладиться красотой природы, провести время на свежем воздухе и насладиться комфортным проживанием. Это место, которое оставит незабываемые впечатления и будет радовать своих жителей на протяжении многих лет.



---

## О месте



17 км от  
МКАД



Школы  
и гимназии



Парки спорта  
и отдыха



Детская  
площадка



Охрана



# ЭТОТ ДОМ ЖДЕТ ИМЕННО ВАС!

ДОМ В ВЕЛЕДНИКОВО

**15 сот.**

Площадь участка

**364 м<sup>2</sup>**

Площадь дома

**17 км**

Расстояние от МКАД

ID 11971