



СОВРЕМЕННЫЙ ДОМ В ЗНАМЕНСКОЕ ПОЛЕ

10 сот.

Площадь участка

469 м²

Площадь дома

14 км

Расстояние от МКАД

ID 11875



Рублёво-Успенское
шоссе



469 м²



10 сот.



ИЖС



2



под отделку



4



5 санузлов



баня



бассейн



магистральный



да



индивидуальная
скважина



центральная

ID 11875

Этаж 1: Холл, гардеробная при входе, котельная, гостевой с/у, постирочная, кладовая, кухня-гостиная с выходом на крытую террасу с дровяным камином, кабинет (гостевая спальня). бассейн 7х3 м, сауна (баня), мини кухня, зона отдыха, с/у, душевая, открытая терраса, топочная.

Этаж 2: Холл, 2 детские спальни со своими гардеробными и с/у, мастер-спальня с гардеробной и с/у (из каждой спальни свой выход на крытую террасу).

Дополнительные строения: бассейн, баня, гараж м\м

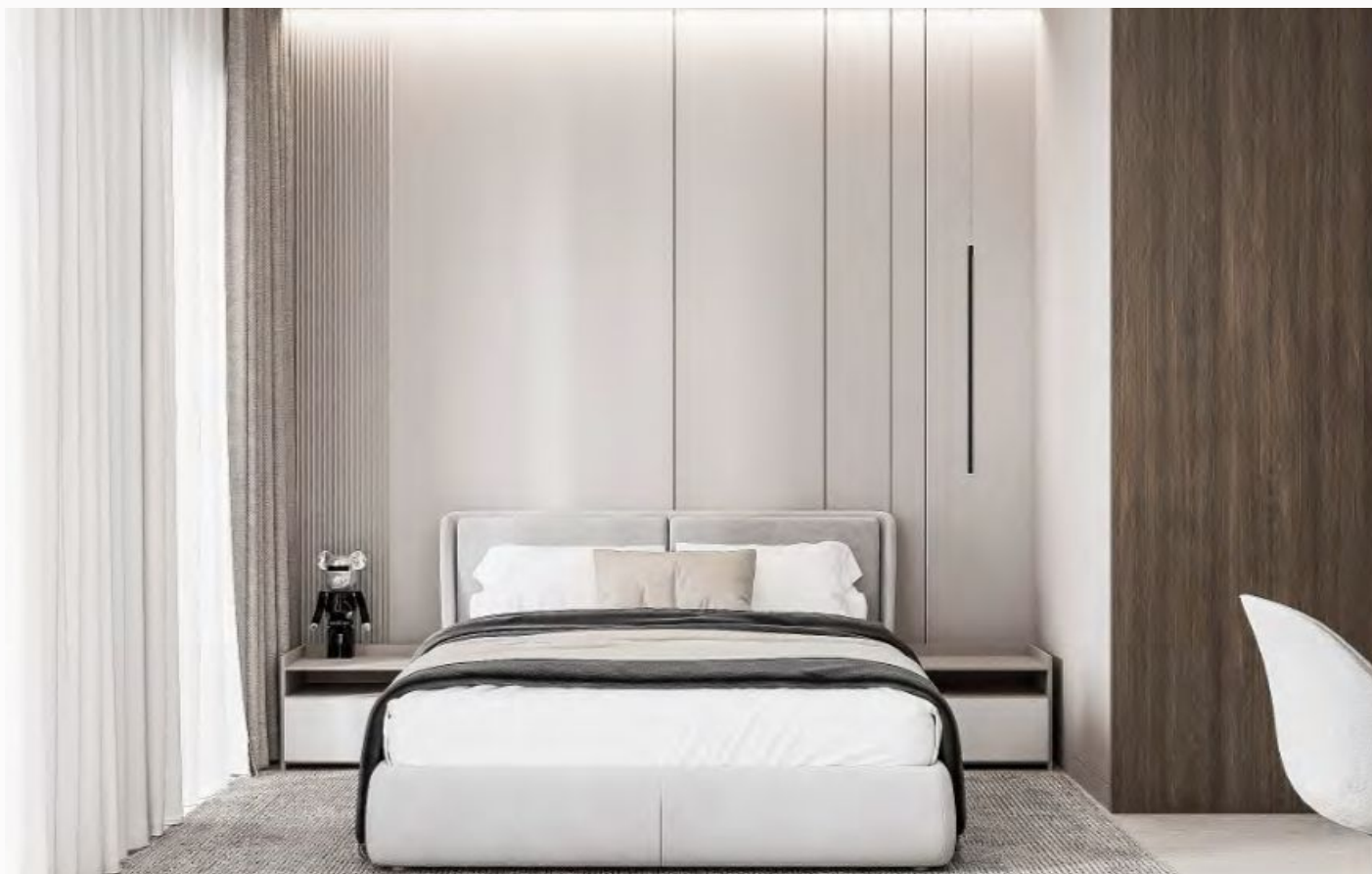


СОВРЕМЕННЫЙ ДОМ В ЗНАМЕНСКОЕ ПОЛЕ

К продаже представлен ультрасовременный дом. Во внешнем дизайне использовались спокойные природные оттенки натуральных материалов с минималистичной архитектурой. Дом имеет современную планировку, которая предусматривает: эксплуатируемую плоскую кровлю, теплые панорамные алюминиевые окна, высокие потолки 3.30-3.55 м, дровяной камин на крытой террасе, СПА-зону с бассейном. Предусмотрена установка системы "умный дом", сделаны выводы на видеонаблюдение, пульта и панели управления умного дома, пожарные датчики, датчики движения, датчики протечки воды и датчики сигнализации, электрические выводы для штор, бесшовный Wi-Fi. Дом удачно расположен в центре поселка, очень тихое место. Из поселка есть выход к Москве реке. Удобный выезд на платную трассу, дорога в Москву в любое время составит 15 минут.

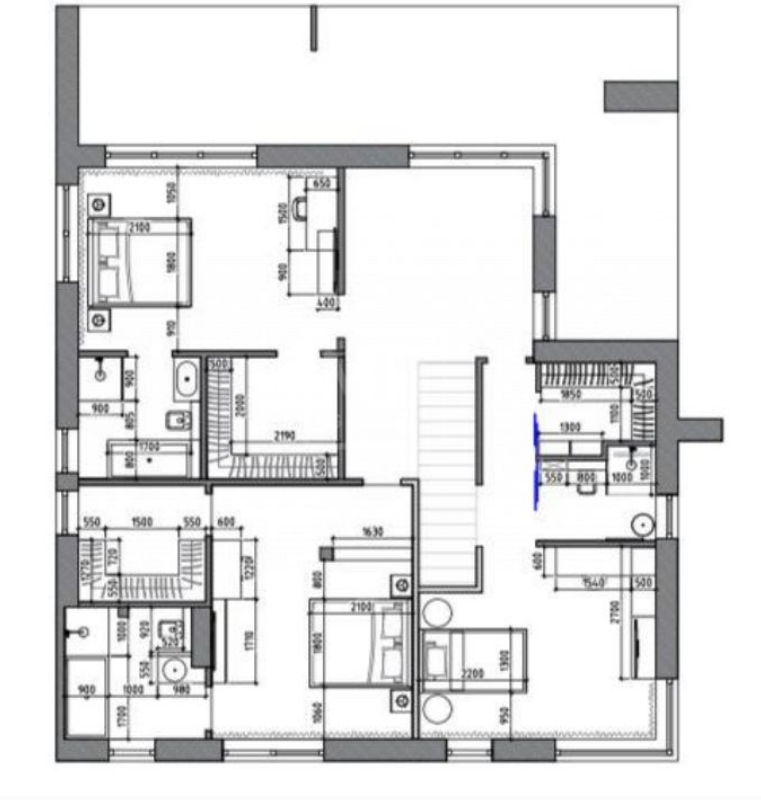
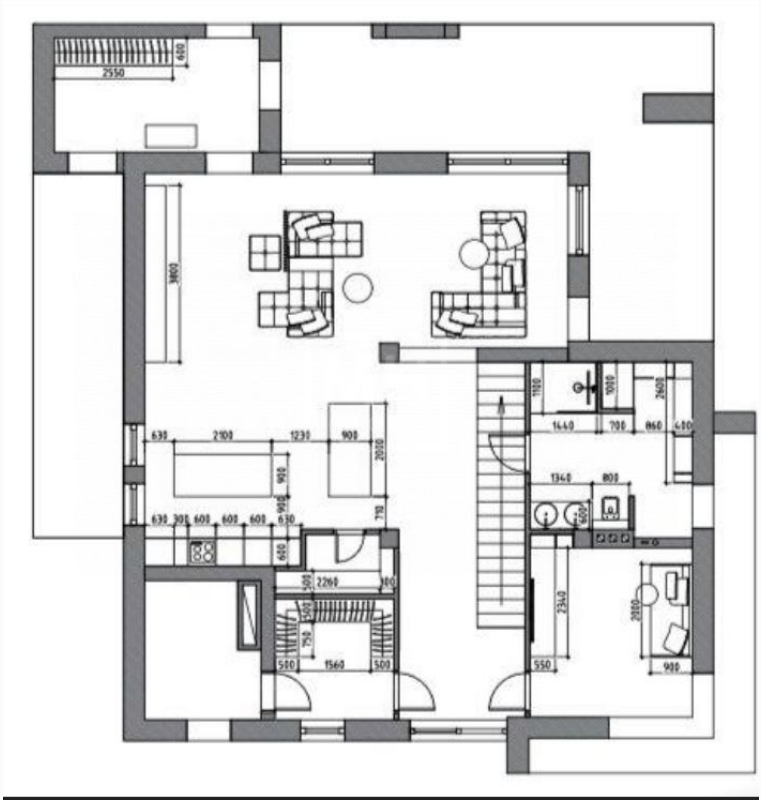


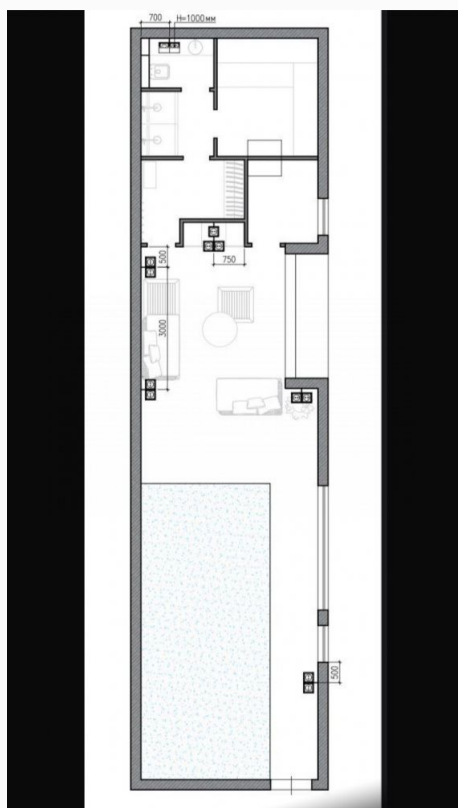


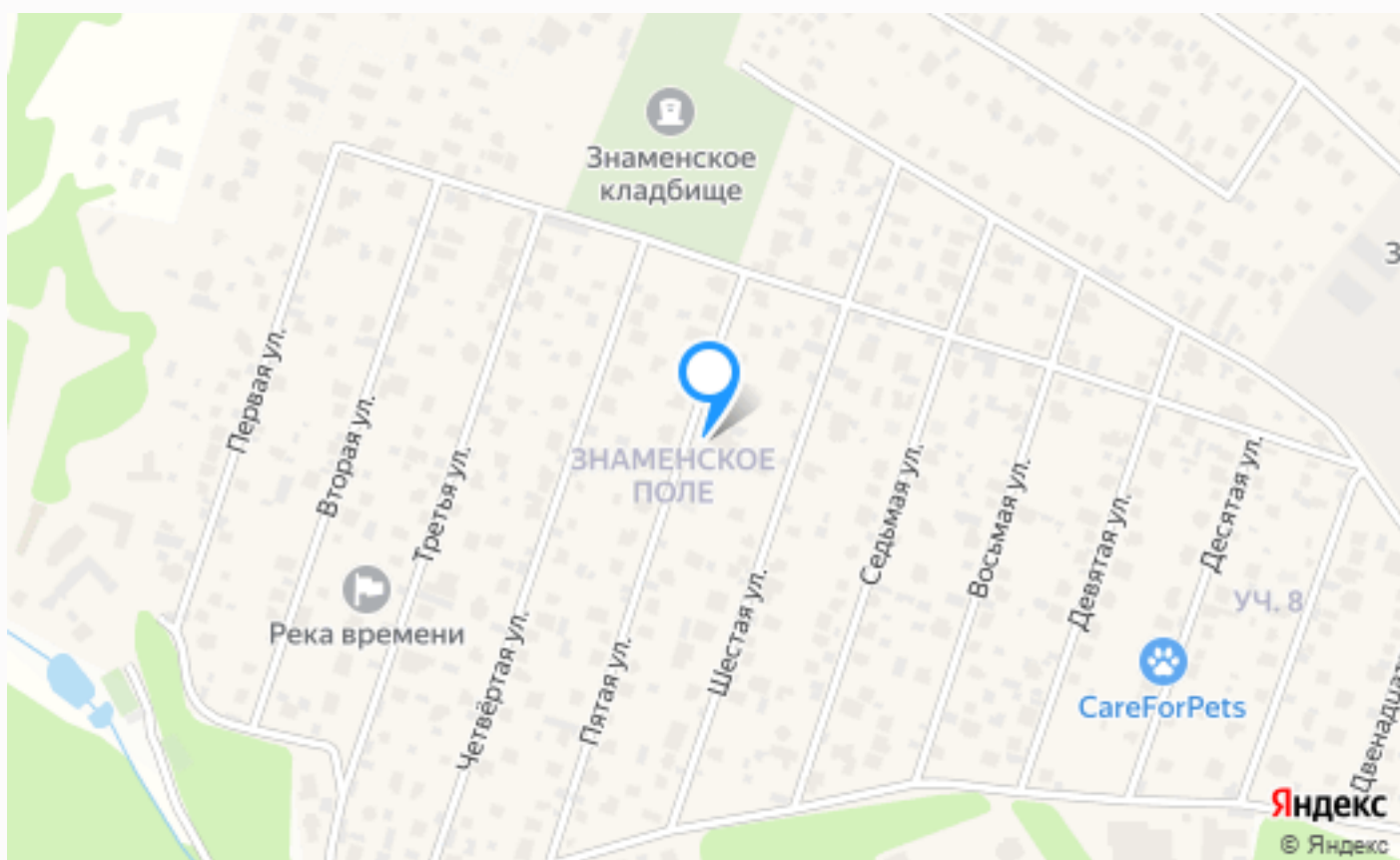




Планировки







Расположение

Горки-2,



Знаменское поле (Сосны)

Одинцовский район славится тем, что имеет в себе как отличную и экологически-чистую природу, так и просто невероятный уровень инфраструктуры и архитектуры. И все это в такой близости от большой, шумной и пыльной столицы, из которой можно добраться сюда меньше, чем за полчаса. Не удивительно, что желающих здесь жить очень много, поэтому площадь всего района покрыта десятками коттеджными поселками различного вида и уровня.

Один из уголков этого района занял небольшой коттеджный комплекс с названием Знаменское поле. Совсем рядом с Москвой-рекой, в окружении красивых сосновых лесом, на огромном

обширном поле расположились три сотни элитных домовладений, выполненных в общем стиле. В каждом коттедже есть все возможные коммуникации, проведен интернет, телевидение и связь. Соединяет дома сеть удобных дорожек, проездов и прогулочных аллей, которые разнообразили хорошими игровыми и спортивными площадками. В шаговой доступности от поселка находится практически любая инфраструктура: различные магазины "Перекресток" и "Азбука вкуса" для покупок продуктов, рестораны с самой разной кухней "Ветерок" и "Дворянское гнездо", а также огромное количество учебных заведений, спортивных комплексов, а также мест для досуга и отдыха.

О месте



14 км от
МКАД



Платная
трасса



Школы
и гимназии



Парки спорта
и отдыха



Детская
площадка

ЭТОТ ДОМ ЖДЕТ ИМЕННО ВАС!

СОВРЕМЕННЫЙ ДОМ В ЗНАМЕНСКОЕ ПОЛЕ

10 сот.

Площадь участка

469 м²

Площадь дома

14 км

Расстояние от МКАД

ID 11875