



## НАДЁЖНЫЙ ДОМ В КП "САРЕЕВО-39"

**25 сот.**

Площадь участка

**560 м<sup>2</sup>**

Площадь дома















**14 км**

Расстояние от МКАД

ID 11597





- |                                                                                                            |                                                                                                        |                                                                                                   |
|------------------------------------------------------------------------------------------------------------|--------------------------------------------------------------------------------------------------------|---------------------------------------------------------------------------------------------------|
|  Рублёво-Успенское шоссе |  560 м <sup>2</sup> |  25 сот.     |
|  ИЖС                     |  3                  |  под отделку |
|  5                       |  баня               |  бассейн     |
|  барбекю                 |  магистральный      |  да          |
|  центральное             |  септик             |                                                                                                   |



---

**Мансарда:** помещение свободного назначения, позволяющее обустроить две спальни или пространство для отдыха.

**Цоколь:** бассейн, соляная комната, сауна, хаммам, массажная, санузел, душевая, выход на террасу, котельная.

**Этаж 1:** прихожая, кухня-столовая, гостиная с камином, санузел, спальня, кабинет (или спальня).

**Этаж 2:** мастер - спальня с санузлом, гардеробной и балконом, спальня, санузел, балкон.

**Дополнительные строения:** бассейн, баня, доп. строения, барбекю



---

## НАДЁЖНЫЙ ДОМ В КП 'САРЕЕВО-39'

Дом под отделку в классическом стиле на великолепном лесном участке в охраняемом коттеджном посёлке "Сареево 39" (Малое Сареево). Дом кирпичный, с надежным конструктивом - толщина стен 60 см., фальцевая кровля, выполнена гидроизоляция фундамента и дренаж. Участок с лесными деревьями, преимущественно хвойных пород и небольшим перепадом высот, что позволило сделать выход на улицу из СПА - зоны в цокольном этаже. Благодаря уникальному рельефу участка возможно реализовать разнообразные интересные идеи оформления ландшафта. В доме функциональная планировка ( есть интерьерный проект, оформленный в стиле нео -классика ): на первом этаже предусмотрены гостевая спальня и кабинет, каминный зал с высотой потолка около пяти метров, кухня-столовая. На втором этаже мастер - спальня с гардеробной, санузлом и балконом, детская спальня и санузел. На мансарде возможно обустроить две спальни или спальню и пространство для отдыха. СПА - зона расположена на цокольном этаже, по проекту здесь должны также находиться бассейн, соляная комната, сауна, хаммам, санузел, душевая и

---

массажный кабинет. Выход на участок из цокольного этажа, позволяет комфортно отдыхать после проведенных СПА - процедур. Продавец готов обсуждать профессиональное и качественно доведение объекта до готовности "под ключ". Локация поселка позволяет за 20-30 минут доехать до Москва-Сити по проспекту Багратиона. Вся необходимая инфраструктура находится в нескольких минутах езды на автомобиле. Тишина, удобная транспортная доступность, респектабельное окружение - всё это выгодно дополняет приобретение надежного и качественного дома ,подходящего как для постоянного проживания, так и для полноценного отдыха на природе!







































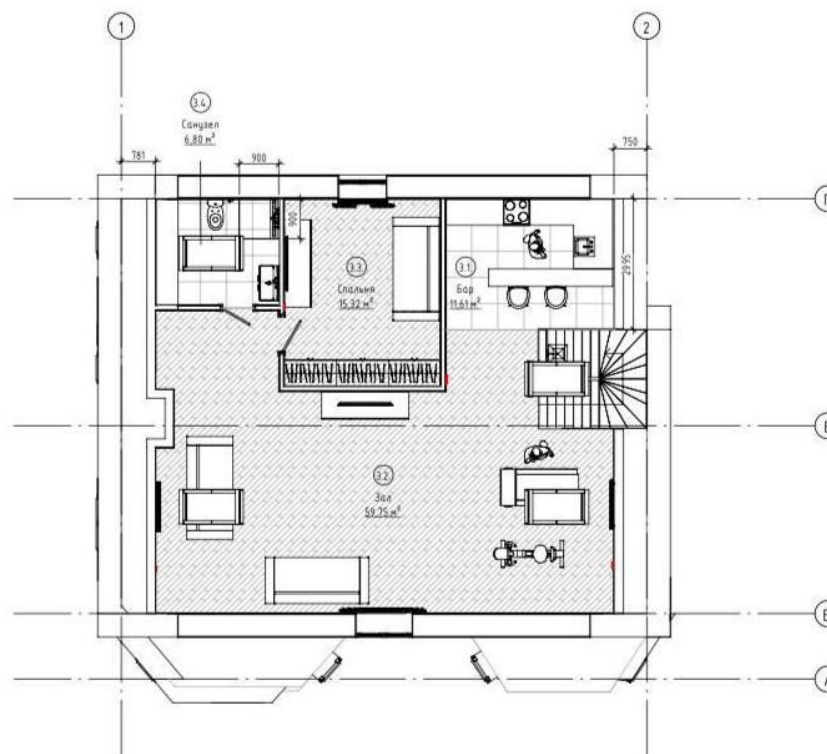
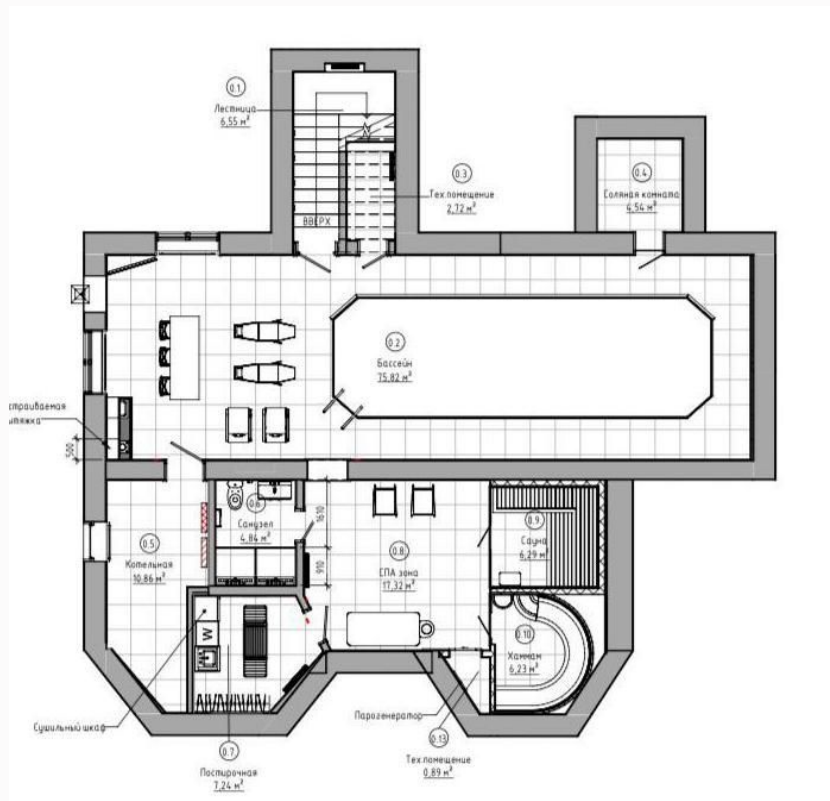




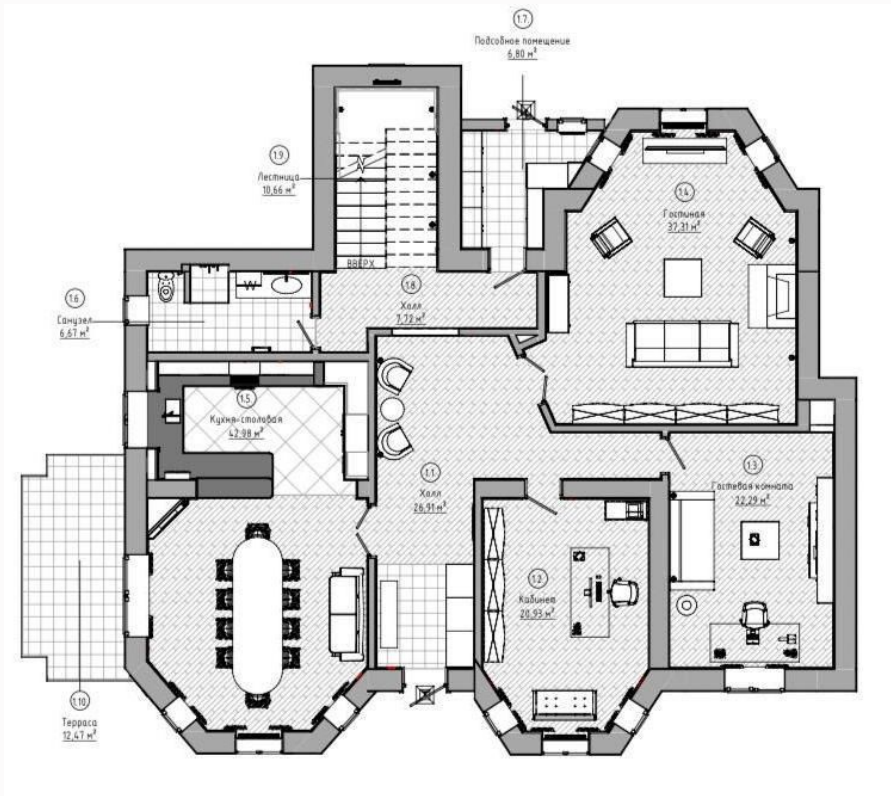




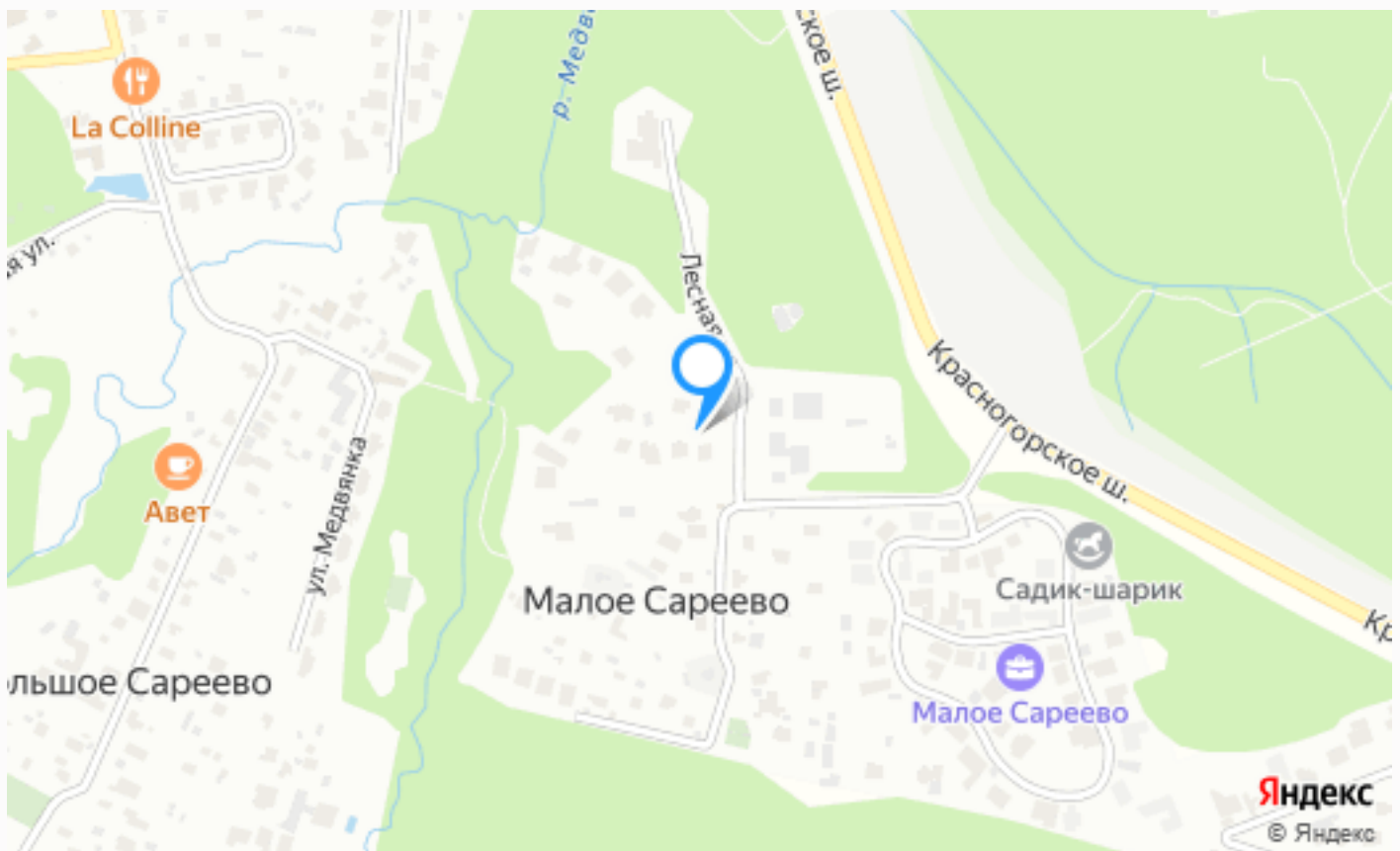
# Планировки











---

## Расположение

Малое Сареево,





---

## Малое Сареево

В Одинцовском районе очень много населенных пунктов с глубокой историей. "Малое Сареево", как и соседнее "Большое Сареево" - один из таких. Первое упоминание о нем встречается в духовной грамоте серпуховского удельного князя Владимира Андреевича Храброго, составленной в самом начале XV в. Согласно данному источнику, это село, вместе с рядом других подмосковных сел Владимир Храбрый передает своему сыну Ярославу. Также в окрестностях Сареево останавливался царь Алексей Михайлович, во время своих пеших паломничеств по Царской дороге в Звенигородский монастырь, из-за чего село иногда называли



---

Цареево. Отдельное развитие село Малое Сареево получило во времена Столыпинской реформы, когда Сареево разделили на Малое и Большое. До начала двадцать первого века здесь проживало не очень много людей, число никогда не достигало и пятидесяти. На данный момент дела обстоят по-другому. Сыграло свою роль расположение "Малого Сареево", ведь оно находится всего в семи километрах от Одинцово и в пятнадцати от Москвы. Такое транспортно-доступное место быстро заинтересовало застройщиков и архитекторов из столицы - как раз в начале нулевых район начал активно застраиваться коттеджными поселками. Данный населенный пункт был удобен по нескольким причинам. Первая - его расположение, про которое было сказано выше. Вторая - природа. Село находится среди девственных нетронутых лесов, где за всю историю не было ни одного производства или завода. Воздух здесь один из самых чистых во всем Подмосковье. Благодаря этим факторам сейчас здесь стоит множество самых разных коттеджных поселков, в которых вы можете приобрести себе земельный участок или домовладение.



---

## О месте



14 км от  
МКАД



Платная  
трасса



Лесной



Школы  
и гимназии



Парки спорта  
и отдыха



Детская  
площадка



Охрана



# ЭТОТ ДОМ ЖДЕТ ИМЕННО ВАС!

НАДЁЖНЫЙ ДОМ В КП 'САРЕЕВО-39'

**25 сот.**

Площадь участка

**560 м<sup>2</sup>**

Площадь дома

**14 км**

Расстояние от МКАД

ID 11597