



## НОВЫЙ ДОМ ИЗ КЛЕЕНОГО БРУСА

**8.64 сот.**

Площадь участка

**200 м<sup>2</sup>**

Площадь дома

**22 км**

Расстояние от МКАД

ID 11447



- |   |   |   |
|---|---|---|
|  Рублёво-Успенское шоссе        |  200 м <sup>2</sup>      |  8.64 сот.     |
|  садоводство или огородничество |  2                       |  под ключ      |
|  2                              |  баня                    |  магистральный |
|  да                             |  индивидуальная скважина |  септик        |

---

**Этаж 1:** Прихожая, с/у, кухня, столовая, гостиная, котельная

**Этаж 2:** 2 спальни, с/у

**Дополнительные строения:** баня, доп. строения



---

## НОВЫЙ ДОМ ИЗ КЛЕЕНОГО БРУСА

Новый дом из клееного бруса с уникальной дизайнерской отделкой в СНТ Весна. Удобная транспортная развязка с выездом на платную трассу. Въезд закрыт автоматическими воротами. Участок крайний к лесу. Периметр СНТ закрыт поселковым забором, есть выход (калитка) в лес. Участок выровнен, уложен газон и засажен туями, хвойными деревьями. По участку выполнен дренаж. Вымощены дорожки. Фундамент дома сваи. Отделка выполнена в стиле современной классики, использованы натуральные отделочные материалы, установлена мебель и техника от фирм ведущих мировых производителей. Функциональная удобная планировка: на первом этаже просторная гостиная совмещена с кухней и выходом на застекленную террасу, большой, полноценный санузел с душевой, вместительная зона хранения в прихожей. На втором этаже две спальни, одна из которых со своим санузлом с ванной. Отдельным строением на участке расположена баня на дровах с зоной отдыха и телевизионной группой. Предусмотрено место для небольшой кухни. Дом предлагается с мебелью и готов к проживанию. На каждое строение своя точка



---

газификации, мощность электричества 21 киловатт, автономная артезианская скважина 150 метров, септик последнего поколения. Для парковки машин вместительная наземная парковка.























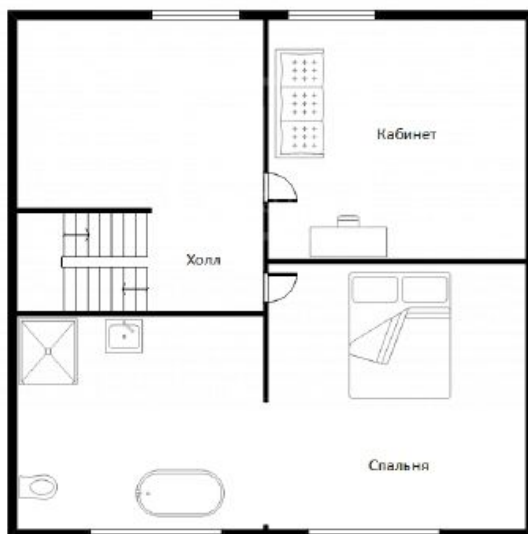


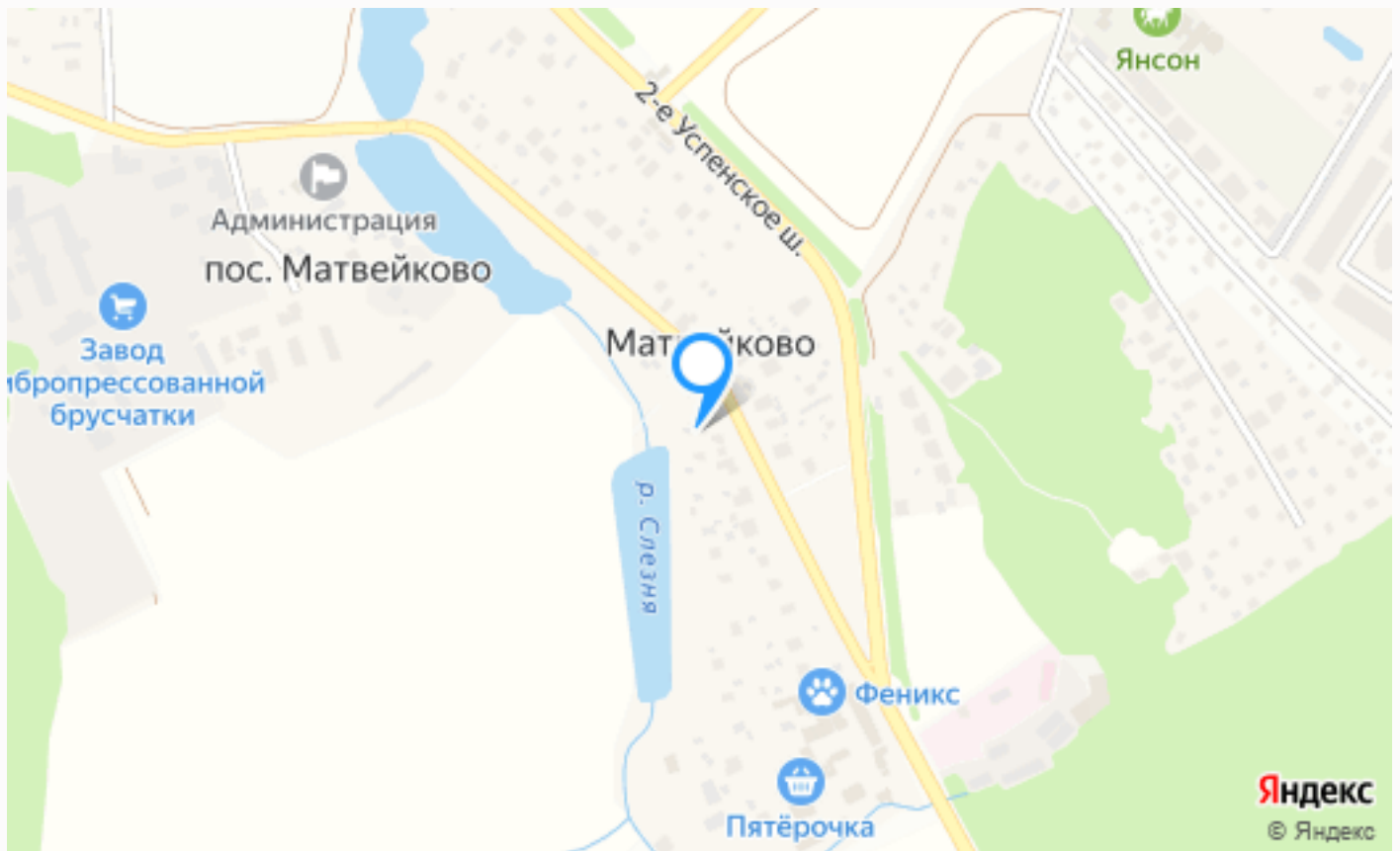
# Планировки

## 1 ЭТАЖ



## 2 ЭТАЖ





---

## Расположение

Матвейково,





---

## Матвейково

Деревня "Матвейково" - это маленький, но очень уютный и разношерстный поселок, расположенный на берегу реки Слезня всего в 24 км от Москвы по Рублевскому шоссе. Это место, где можно почувствовать единение с природой и наслаждаться ее красотой в атмосфере роскоши и стиля. Деревня "Матвейково" представляет собой архитектурное разнообразие дома в самых разных стилях, от классического до хай-тек и шале. Здесь можно найти как роскошный особняк, так и ветхое жилье под строительство. Кроме того, этот уголок Московской области может похвастаться аутентичностью и оригинальностью, которая

---

напоминает о многовековой истории этого места. Живущие в деревне "Матвейково" имеют доступ к многим удобствам, которые небольшой поселок может предложить. В шаговой доступности находятся магазин, аптека и медицинский пункт. Ресторан Riviera Fitness & SPA и бар, а также корт и спортклуб расположены в соседних коттеджных поселках. Здесь же есть два фермерских хозяйства Ягодки и мясное, что несомненно порадует ценителей экологически чистых натуральных продуктов. Для тех, кто жаждет необычных приключений и незабываемых впечатлений, вблизи деревни расположены такие достопримечательности, как Вяземский Ям и усадьба Назарьевское. Поездка в эти места позволит почувствовать дух традиционной культуры этого региона и проникнуться ее красотой. Важным фактором является экологическая ситуация в деревне. Расположение поселка на берегу реки, а также на территории природного заповедника долины реки Вяземки показывает, что экологическая ситуация здесь очень хорошая. В том числе благодаря заботе жителей поселка о сохранении окружающей среды и бережному отношению к природе. Охрана поселка также обеспечивает безопасность и комфорт своим жителям. Кроме того, деревня "Матвейково" обладает хорошей транспортной доступностью. Автомобильная и железнодорожная станции, отличный выезд на Рублево-успенское шоссе также будет плюсом в копилку приобретения жилья в данной местности. Населенный пункт "Матвейково" является параметром комфорта, уединения и здорового образа жизни. Славится своими чистыми озерами и изобилием природных парков. Разнообразная социальная инфраструктура и доступность к основным видам транспорта позволяет наслаждаться жизнью вне городской суеты.

---

## О месте



22 км от  
МКАД



Полевой



Охрана



# ЭТОТ ДОМ ЖДЕТ ИМЕННО ВАС!

НОВЫЙ ДОМ ИЗ КЛЕЕНОГО БРУСА

**8.64 сот.**

Площадь участка

**200 м<sup>2</sup>**

Площадь дома

**22 км**

Расстояние от МКАД

ID 11447