



ДОМ В РОМАШКОВО

28 сот.

Площадь участка

450 м²

Площадь дома


2 км

Расстояние от МКАД

ID 11322




 Можайское шоссе

 450 м²

 28 сот.


 ИЖС

 2

 под ключ

 4


 4 санузла

 баня

 бассейн

 магистральный

 да

 индивидуальная
скважина

 септик

ID 11322

Этаж 1: Большая входная группа, кухня, гостиная с камином, кабинет, санузел, гараж, бассейн, сауна, душевая с джакузи, гардеробная, зона отдыха, бильярдная.

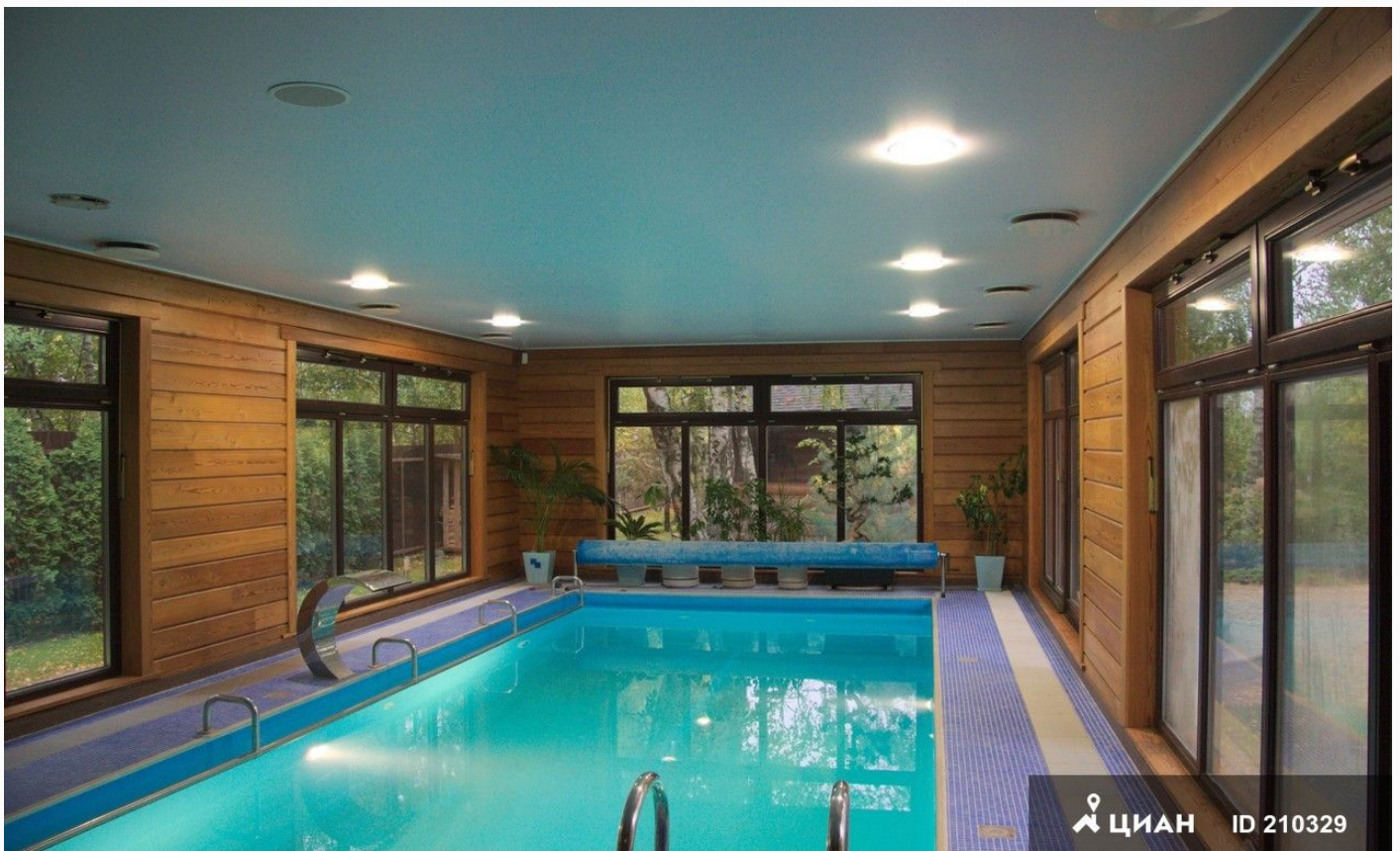
Этаж 2: Мастер спальня с ванной комнатой, спальная комната с санузлом, 2 спальни, гардеробная.

Дополнительные строения: бассейн, баня, гараж м\м



ДОМ В РОМАШКОВО

К продаже представлен современный, стильный дом на красивом, большом участке. Участок с ландшафтным дизайном. На участке просторная площадка, автополив, освещение, озеро с рыбой, теплицы, плодовые деревья и кустарники. Дом построен по индивидуальному проекту из клееного бруса. В строительстве использовались дорогостоящие материалы премиум класса. В доме расположены 4 спальные комнаты, большая гостиная, отдельно кухня, большой теплый гараж, шикарная спа зона с бассейном и сауной.













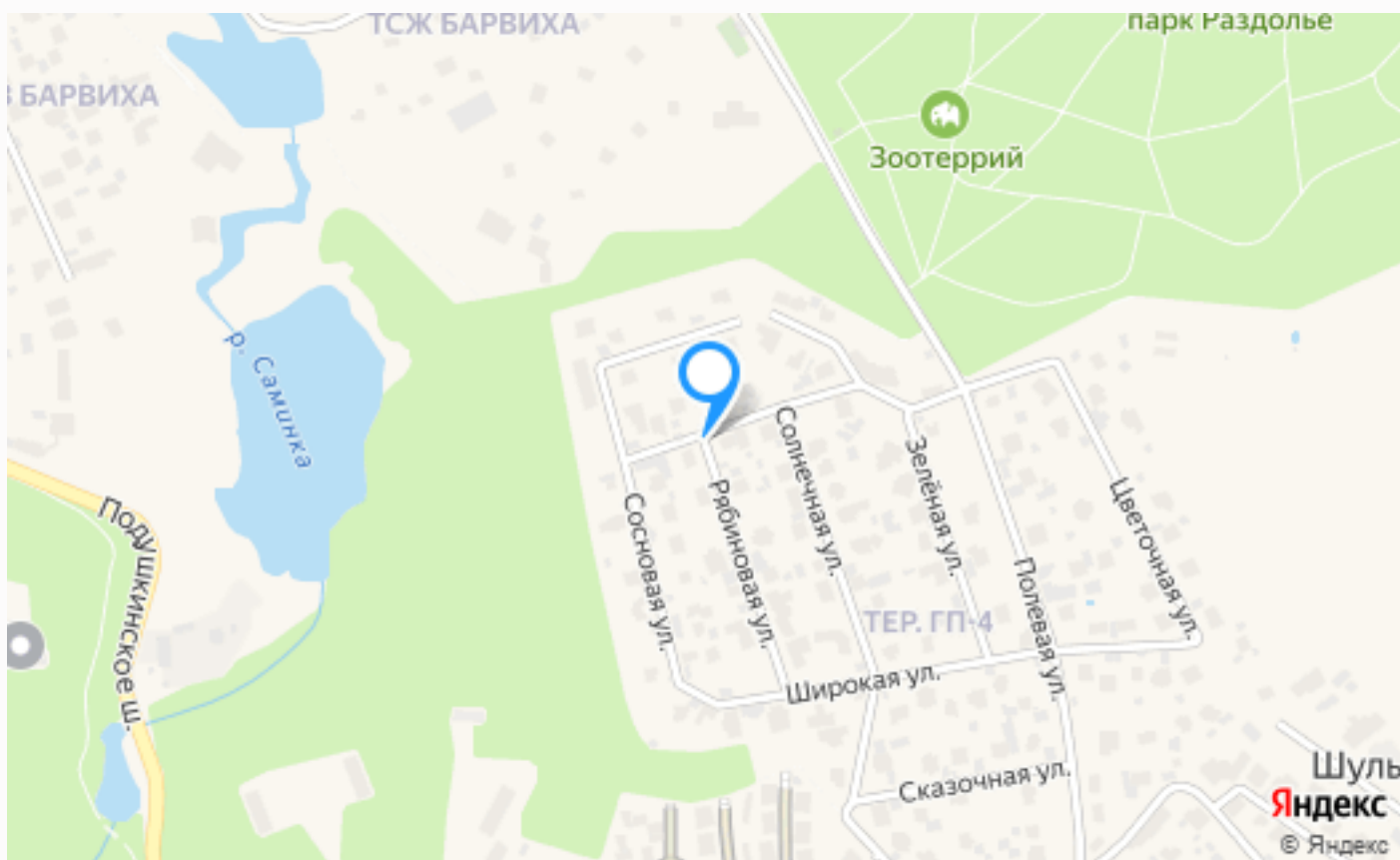






Внешняя инфраструктура

Расположение дома находится максимально близко к Москве. Дом расположен в удачной транспортной доступности. Развитая инфраструктура вблизи поселка: парки Малевича и Раздолье, рядом красивый лес для прогулок, велосипедная трасса, зимой лыжная база. Школы и садики в близком доступе, магазины, медицинские центры, фитнес центры, магазины.



Расположение

Ромашково,



Ромашково

Живописный населенный пункт Ромашково расположен на западе Подмосковья — в пяти-десяти минутах от Московской Кольцевой. Совсем рядом пролегает Рублёво-Успенское и Можайское шоссе, есть платная скоростная трасса М1 и железная дорога. Имеется и общественный транспорт: маршрутка до станции метро Молодежная. Ромашково на удивление удачно расположено. Рядом нет ни одного завода или предприятия, сам населенный пункт окружен смешанным лесом, а прямо в середине поселка большое озеро. Вокруг только природа и чистый воздух. Скучать в Ромашково точно не придется. В верхней части поселка размещены

два горнолыжных спуска с собственным подъемником, множество бутиков, салон красоты и оборудованная прогулочная зона. Ну а в нижней части — за озером — ресторан, рыболовно-спортивный и конный комплексы. На данный момент в продаже есть не только самые разные домовладения, но и земля под ИЖС. Каждый из участков оборудован рядом коммуникаций: - Канализация - Электричество - Водопровод - Газ - Отличная связь - Высокоскоростной интернет. За территорией поселка следят два агентства. Первое отвечает за охрану и патрулирование. А второе за исправность всех служб. Именно к ним можно обратиться в любое время, если случилась поломка.

О месте



2 км от
МКАД



Платная
трасса



Лесной,
парковый



Школы
и гимназии



Парки спорта
и отдыха



Внешняя
инфраструктура



Охрана

ЭТОТ ДОМ ЖДЕТ ИМЕННО ВАС!

ДОМ В РОМАШКОВО

28 сот.

Площадь участка

450 м²

Площадь дома

2 км

Расстояние от МКАД

ID 11322