



ДОМ ПОД КЛЮЧ В ОХРАНЯЕМОМ ПОСЕЛКЕ

15 сот.

Площадь участка

372 м²

Площадь дома

16 км

Расстояние от МКАД

ID 10725



Можайское шоссе



372 м²



15 сот.



ИЖС



3



под ключ



5



баня



магистральный



да



центральное



центральная

ID 10725

Мансарда: Свободного назначения.

Цоколь: Сауна, душевая, тренажерный зал, бойлерная, постирочная, подсобные помещения, комнаты для хранения.

Этаж 1: Входная группа, кухня- столовая с выходом на веранду, гостиная, кабинет, санузел, гараж.

Этаж 2: Мастер-спальня с гардеробной и санузлом, две спальни с одним санузлом.

Дополнительные строения: баня, гараж м\м



ДОМ ПОД КЛЮЧ В ОХРАНЯЕМОМ ПОСЕЛКЕ

Продается коттедж в охраняемом поселке у леса, на просторном участке 15 соток. Участок правильной формы. В гостиной второй свет, высокие потолки, из кухни-столовой открывается красивый вид на участок, так же есть выход на веранду. В доме 5 спален, 4 санузла, в цоколе есть помещение под сауну, тренажерный зал и комнату для персонала.



















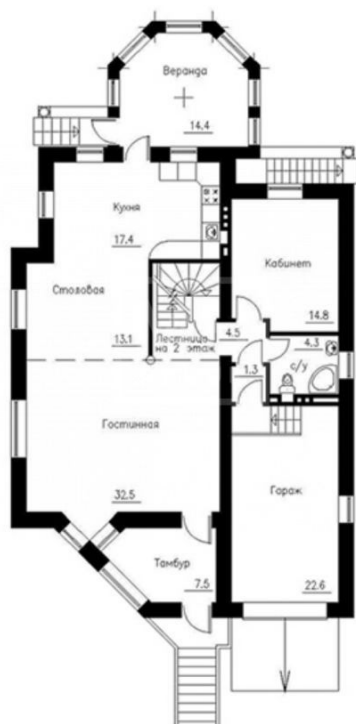




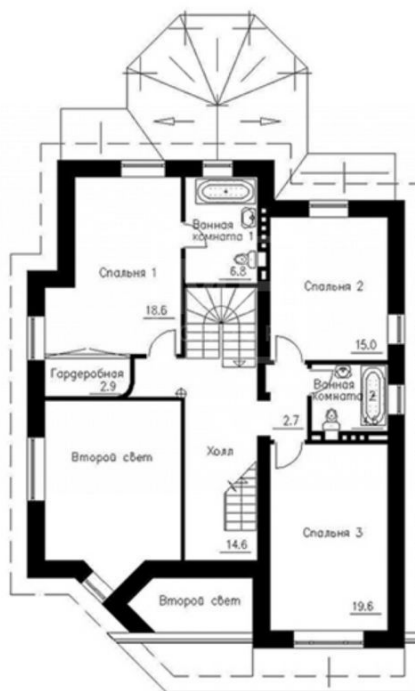
Планировки



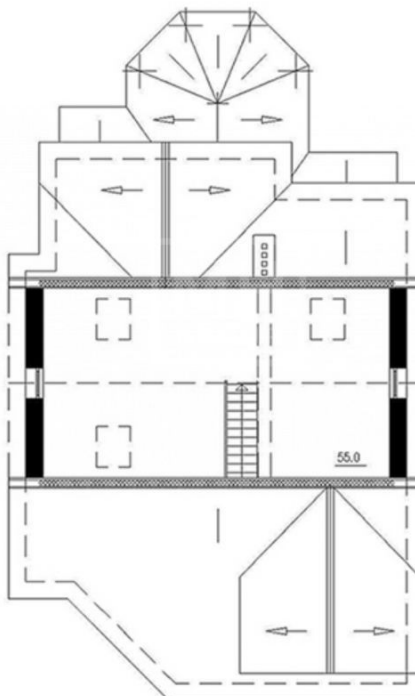
План 1 этажа.



План 2 этажа.



План мансарды



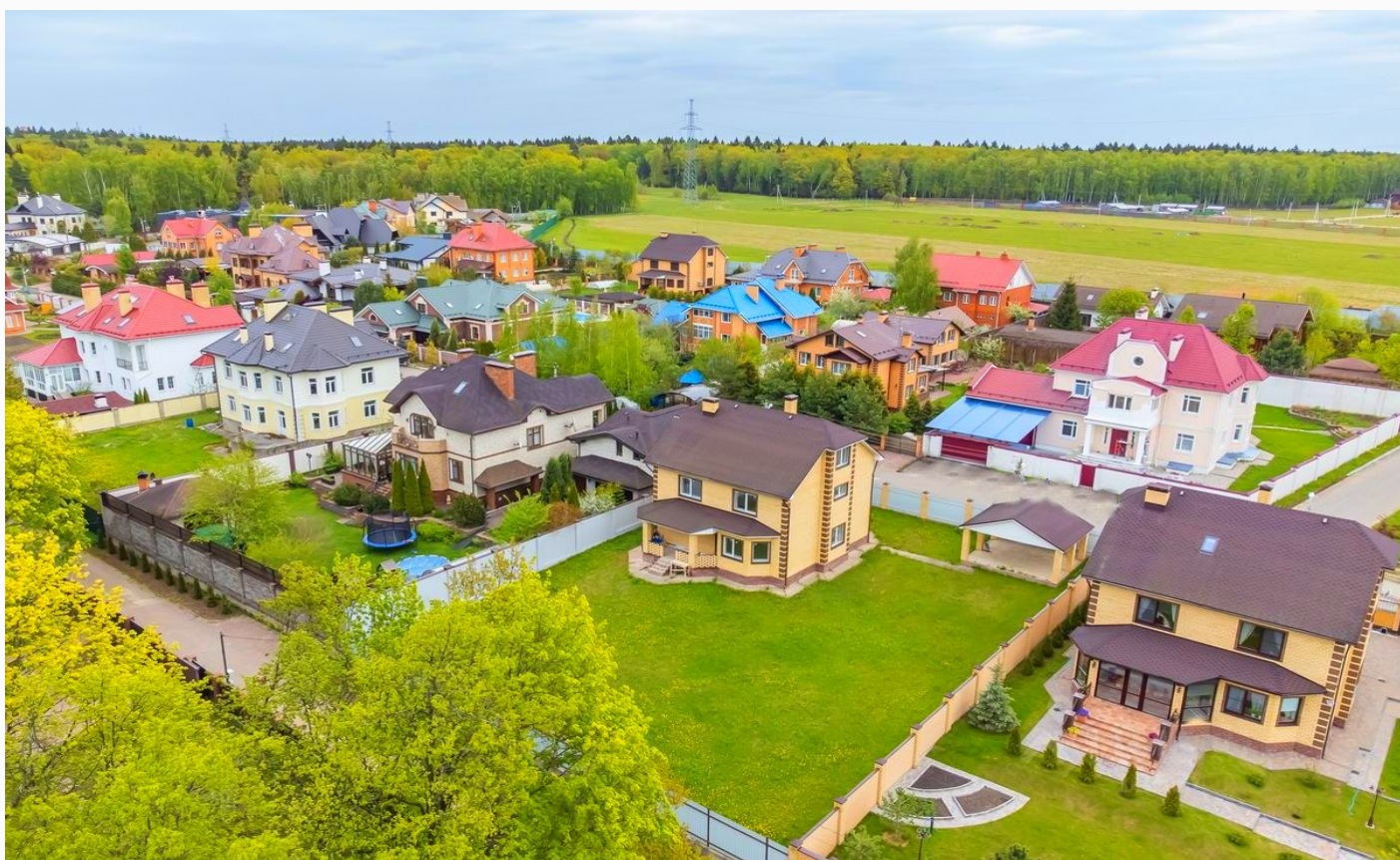
I План подвала





Расположение

Московская обл, г Одинцово, деревня Ямищево



Зайцево

КП "Зайцево" располагается в Одинцовском районе в 16 км от МКАД по Минскому шоссе. Нахождение привлекательное, чтобы проживать в тихой, загородной зоне и в комфортной отдаленности от центра города. имеет все необходимое для комфортной жизни. К поселку построена дорога, с современным КПП. Имеется место для отдыха и детская площадка, место для

спорта. Гостям выделено место для парковки. К Зайцево застройщики провели дороги, электросеть и прочие коммуникации. Зайцево находится недалеко от шоссе Минское. Это предоставляет возможность оперативно достичь центра Москвы на автомобиле. Туда часто следует и общественный транспорт. Поселок находится в месте с живописным природным пейзажем, и здоровой экологией. Он подойдет в качестве загородного жилья или постоянного места проживания. Для комфортной жизни есть все необходимое, в шаговой доступности созданы объекты инфраструктуры. Территория поселка огорожена, что увеличивает уровень безопасности проживания для вас и ваших родных.

О месте



16 км от
МКАД



Парки спорта
и отдыха



Охрана

ЭТОТ ДОМ ЖДЕТ ИМЕННО ВАС!

ДОМ ПОД КЛЮЧ В ОХРАНЯЕМОМ ПОСЕЛКЕ

15 сот.

Площадь участка

372 м²

Площадь дома

16 км

Расстояние от МКАД

ID 10725