



СОЛОСЛОВО ЛЕСНОЙ ПРОСТОР 3

16 сот.

Площадь участка

732 м²


Площадь дома


17 км

Расстояние от МКАД

ID 10672




 Рублёво-Успенское шоссе

 732 м²

 16 сот.

 ИЖС

 2

 под ключ

 5

 магистральный

 да

 центральное

 центральная

Мансарда: большая комната свободного назначения

Этаж 1: холл, гардеробная, гостевая спальня, санузел, гостиная - столовая - кухня

Этаж 2: холл, три спальных комнаты с санузлами и гардеробными

Дополнительные строения: гараж м\м



СОЛОСЛОВО ЛЕСНОЙ ПРОСТОР 3

Светлый дом для большой семьи в камерном поселке. Дом с изысканным интерьером и продуманной планировкой.



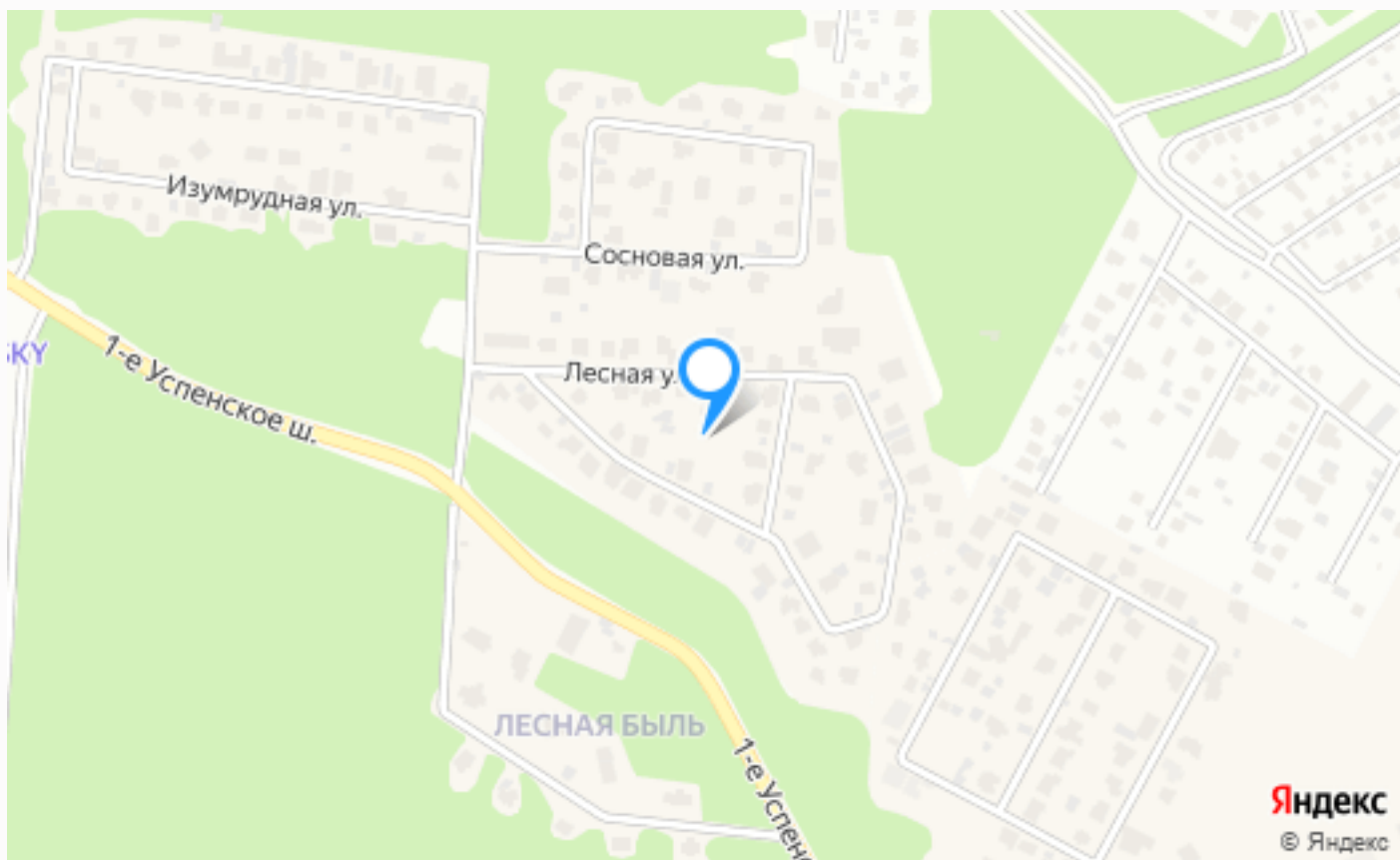






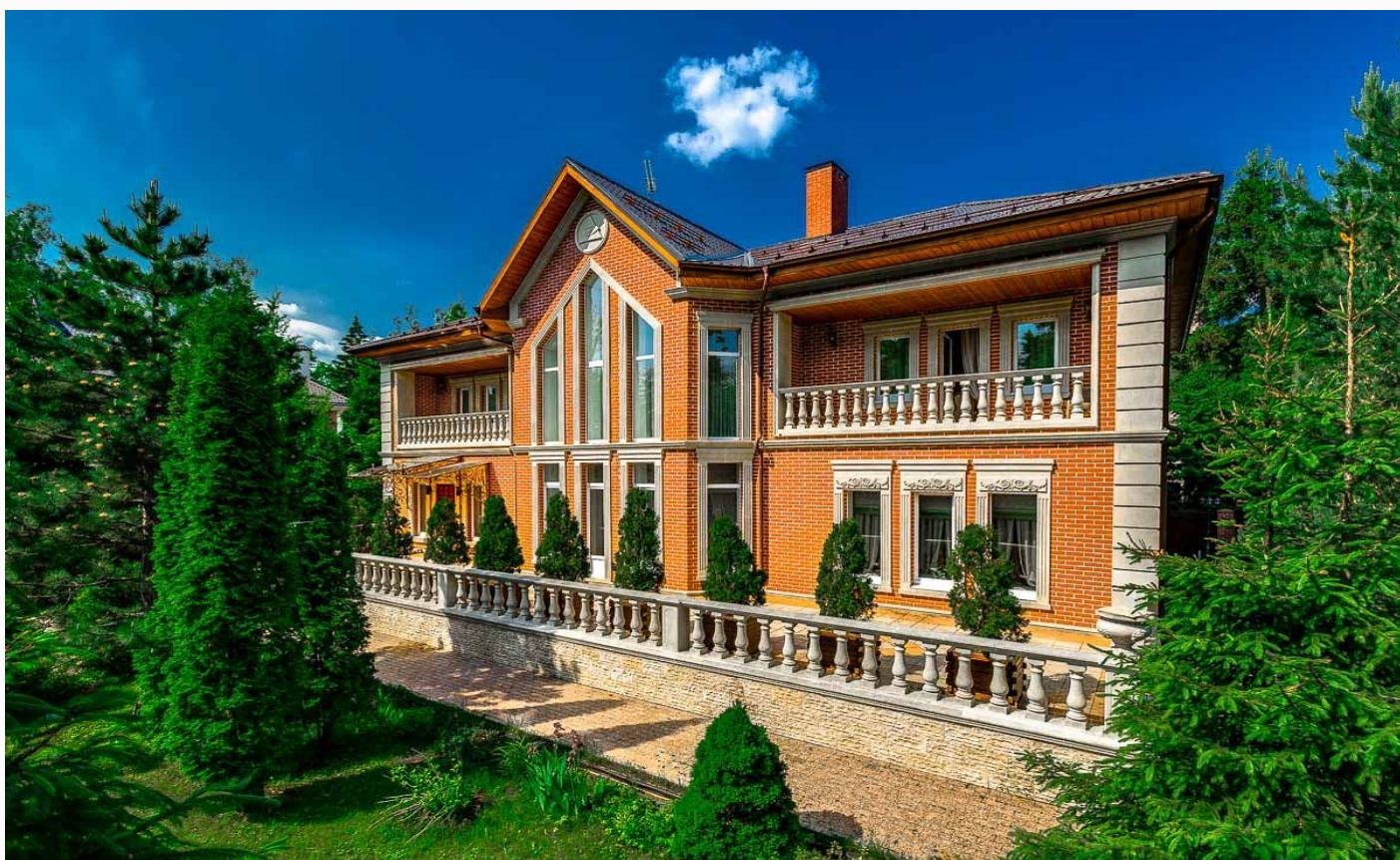






Расположение

Московская обл, Одинцовский р-н, поселок Горки-2, тер Лесной Простор-2, д 3



Лесной Простор 3

Коттеджный поселок «Лесной простор-3» разместился в непосредственной близости от Москвы (19 км), с удобной логистической развязкой, проходящей через Рублево-Успенское шоссе. Уютная атмосфера в окружении леса располагает к отдыху и приятному времяпрепровождению. Местные жители имеют уникальную возможность

наблюдать живописные пейзажи и насыщаться чистым воздухом. Общая территория занимает 12Га. Всего возведено 48 коттеджей. Дома обеспечены центральными коммуникациями, скоростным интернетом, телефонией. Территория закрыта, попасть можно через КПП, круглосуточно обеспечивается двухуровневая охрана периметра. Поселок благоустроен, предусмотрены места отдыха и прогулок. Общая инфраструктура известного Рублево-Успенского шоссе позволяет осуществлять покупки, заниматься спортом, проводить досуг и обучение без дополнительного выезда в Москву. Внутренняя инфраструктура не предусмотрена. Есть собственная служба эксплуатации.

О месте



17 км от
МКАД



Охрана

ЭТОТ ДОМ ЖДЕТ ИМЕННО ВАС!

СОЛОСЛОВО ЛЕСНОЙ ПРОСТОР 3

16 сот.

Площадь участка

732 м²

Площадь дома

17 км

Расстояние от МКАД

ID 10672